

FOR RENT

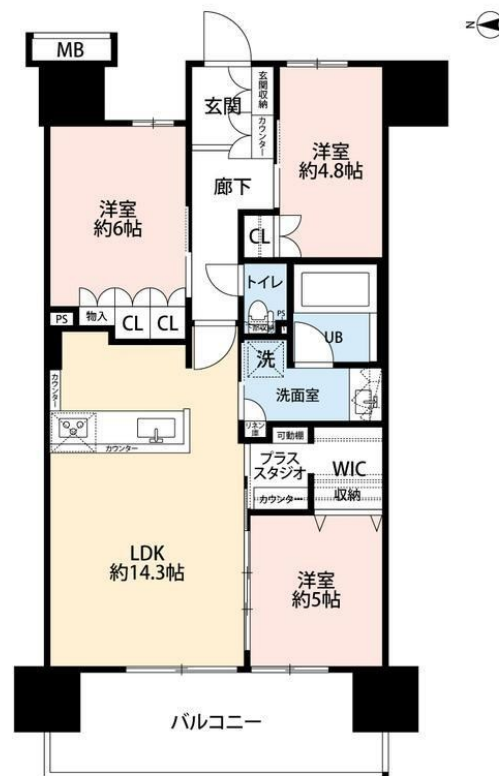
賃料	管理費等
248,000円	0円

2 F 以上,玄関ホール,高層階,陽当たり良好,メールボックス

【外観】



【間取り図】



間取り	3LDK		
敷金	1ヶ月	礼金	1ヶ月
敷引 / 償却金	-	保証金	-
物件種別	マンション		
建物名・部屋番号	イニシア新小岩ローレルコート		
物件所在地	東京都江戸川区松江 2 丁目14-5		
交通	総武線快速 新小岩駅 徒歩29分 都営新宿線 船堀駅 徒歩29分		
間取詳細	LDK(14.3畳) 洋室(6畳) 洋室(5畳) 洋室(4.8畳)		
構造・規模	鉄筋コンクリート 14階建 6階		
専有面積	66.55㎡	向き	西
築年月	2023年1月	契約期間	定期借家契約 2年
損害保険	有	入居時期	相談
駐車場	有(敷地内) 16500円/月 ~ 駐輪場		
設備	TVインターホン,インターホン,ウォークインクローゼット,エアコン,オートバス,カウンターキッチン,		
その他費用	[一時金] 指定火災保険: 20,000円 24時間サボ: 22,000円		
入居諸条件	ペット不可 楽器等の使用相談		
保証会社	必須 初回総賃料50% 年10,000円 手数料500円		
備考			

図面と現況が異なる場合は現況が優先となります。

間取りの「S」はサービスルーム(納戸)です。

情報更新日2026年1月27日

No.sk0000066486

お問合せ先



東京都知事(5)第83270号

(公社)全日本不動産協会会員,(公社)首都圏不動産公正取引協議会加盟

株式会社CLCコーポレーション 新小岩店

東京都葛飾区新小岩 1 丁目51-4新小岩ルミエールビル 1 階

TEL:03-5678-0865

FAX:03-5678-0866

E-mail: shinkoiwa@clcnet.jp

URL: https://clcnetwork.co.jp/shop_shinkoiwa.html



携帯サイトから物件詳細を閲覧できます！

取引態様	手数料負担の割合	貸主	借主
仲介	手数料配分の割合	元付	客付