

# FOR RENT

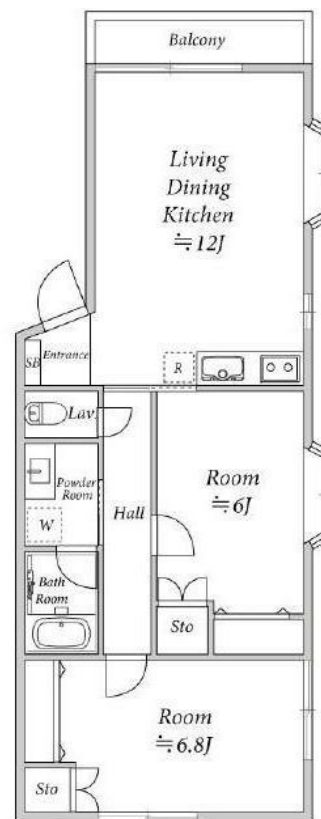
賃料	管理費等
101,000円	3,000円

1フロア2住戸,2F以上,2面採光,角住戸,最上階,上階無し,振り分け,通風良好,駅まで平坦

【外観】



【間取り図】



図面と現況が異なる場合は現況が優先となります。

間取りの「S」はサービスルーム(納戸)です。

間取り	2LDK		
敷金	無	礼金	無
敷引 / 償却金	-	保証金	-
物件種別	アパート		
建物名・部屋番号	エステーコーポ		
物件所在地	東京都葛飾区鎌倉2丁目21-14		
交通	京成本線 京成小岩駅 徒歩9分 北総線 新柴又駅 徒歩13分		
間取詳細	洋室(6.8畳) 洋室(6畳) LDK(12畳)		
構造・規模	木造 2階建 2階		
専有面積	56.19㎡	向き	南
築年月	1998年8月	契約期間	2年
損害保険	有	入居時期	相談
駐車場	空無 駐輪場		
設備	2口コンロ, 3点給湯, インターネット専用線配線済み, インターホン, エアコン, エアコン3台, エアコン全		
その他費用	[一時金] 鍵交換費用: 31,680円 安心サポート: 1,100円 [月次費用] 月次保証料: 1,500円 保険料: 1,100円		
入居諸条件			
保証会社	必須 初回保証料: 賃料総額の80% 月次保証料: 1,500円		
備考			

情報更新日2026年1月24日

No.sk0000066555

お問合せ先



東京都知事(5)第83270号

(公社)全日本不動産協会会員, (公社)首都圏不動産公正取引協議会加盟

**株式会社CLCコーポレーション 新小岩店**

東京都葛飾区新小岩1丁目51-4新小岩ルミエールビル1階

TEL:03-5678-0865

FAX:03-5678-0866

E-mail: shinkoiwa@clcnet.jp

URL: https://clcnetwork.co.jp/shop\_shinkoiwa.html



携帯サイトから物件詳細を閲覧できます！

取引態様	手数料負担の割合	貸主	借主
仲介	手数料配分の割合	元付	客付