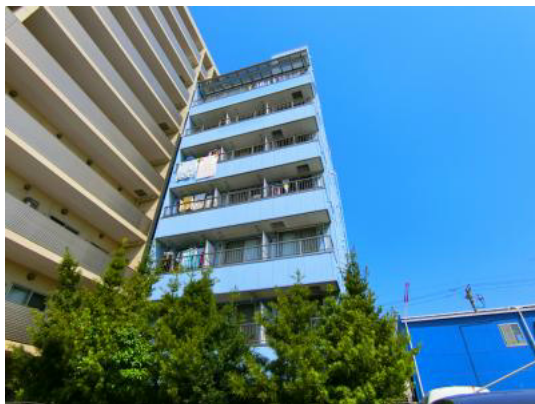


FOR RENT

賃料	管理費等
235,000円	15,000円

2 F 以上, 2 面採光, オーシャンビュー, オートロック, セキュリティ有り, 角住戸, 高層階, 最上階, 上階無し, 通風良好, 陽当たり良好, 駅まで平坦, メールボックス

【外観】



【間取り図】



間取り	3SLDK		
敷金	1ヶ月	礼金	1.5ヶ月
敷引 / 償却金	-	保証金	-
物件種別	マンション		
建物名・部屋番号	リトルズ篠崎		
物件所在地	東京都江戸川区篠崎町 5 丁目14-11		
交通	都営新宿線 篠崎駅 徒歩6分 都営新宿線 瑞江駅 徒歩22分		
間取詳細			
構造・規模	鉄筋コンクリート 7階建 7階		
専有面積	91.53㎡	向き	南
築年月	2006年9月	契約期間	2年
損害保険	有	入居時期	即時
駐車場	近隣駐車場 16200円/月 ~ 駐輪場		
設備	24時間換気システム, 3口以上コンロ, CATV, TVインターホン, エアコン, エアコン全室, カウンター		
その他費用			
入居諸条件	法人可 単身可		
保証会社			
備考			

図面と現況が異なる場合は現況が優先となります。

間取りの「S」はサービスルーム(納戸)です。

情報更新日2026年1月30日

No.sk0000066604

お問合せ先



東京都知事(5)第83270号

(公社)全日本不動産協会会員, (公社)首都圏不動産公正取引協議会加盟

株式会社CLCコーポレーション 新小岩店

東京都葛飾区新小岩 1 丁目51-4新小岩ルミエールビル 1 階

TEL:03-5678-0865

FAX:03-5678-0866

E-mail: shinkoiwa@clcnet.jp

URL: https://clcnetwork.co.jp/shop_shinkoiwa.html



携帯サイトから物件詳細を閲覧できます！

取引態様	手数料負担の割合	貸主	借主
仲介	手数料配分の割合	元付	客付