

FOR RENT

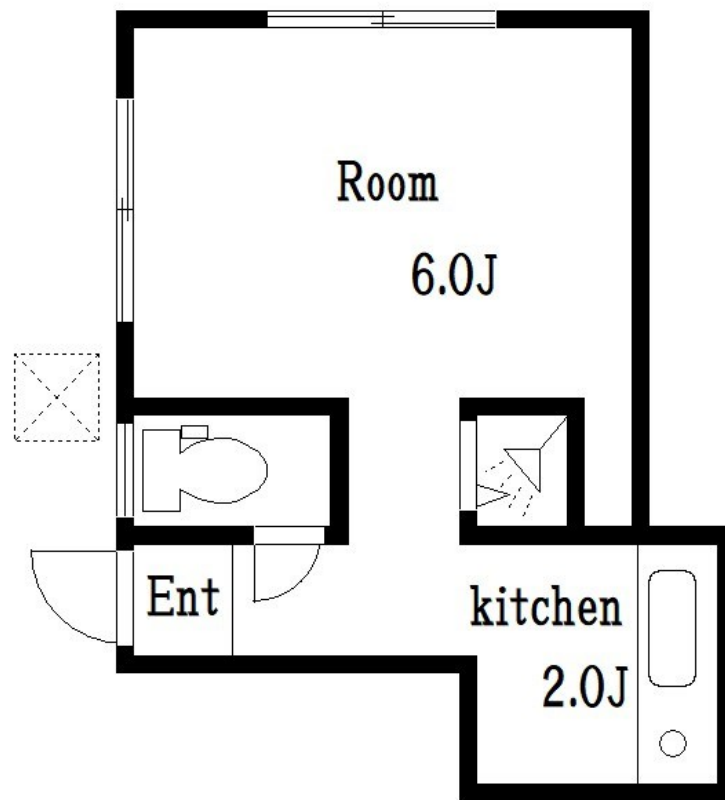
賃料	管理費等
55,000円	0円

1フロア2住戸,セキュリティ有り,角住戸,大規模リニューアル済み,メールボックス

【外観】



【間取り図】



図面と現況が異なる場合は現況が優先となります。

間取りの「S」はサービスルーム(納戸)です。

間取り	1R		
敷金	無	礼金	無
敷引 / 償却金	-	保証金	-
物件種別	アパート		
建物名・部屋番号	ひふみ荘		
物件所在地	東京都江戸川区平井4丁目22-10		
交通	中央・総武線各停 平井(東京)駅 徒歩10分 東武亀戸線 亀戸水神駅 徒歩24分		
間取詳細			
構造・規模	鉄骨3階建1階		
専有面積	21.16㎡	向き	
築年月	1972年1月1日	契約期間	2年
損害保険		入居時期	2026年2月中旬予定
駐車場			
設備	TVインターホン,インターホン,エアコン,ガス給湯,シャワー,バス・トイレ別,フローリング,温水洗浄		
その他費用	[一時金] 退去負担金: 50,000円		
入居諸条件	ペット不可 二人可 高齢者相談		
保証会社	必須 初回保証料は総賃料の50%がかかります。		
備考			

情報更新日2025年12月24日

No.sk0000066793

お問合せ先



東京都知事(5)第83270号

(公社)全日本不動産協会会員,(公社)首都圏不動産公正取引協議会加盟

株式会社CLCコーポレーション 新小岩店

東京都葛飾区新小岩1丁目51-4新小岩ルミエールビル1階

TEL:03-5678-0865

FAX:03-5678-0866

E-mail: shinkoiwa@clcnet.jp

URL: https://clcnetwork.co.jp/shop_shinkoiwa.html



携帯サイトから物件詳細を閲覧できます！

取引態様	手数料負担の割合	貸主	借主
仲介	手数料配分の割合	元付	客付