

FOR RENT

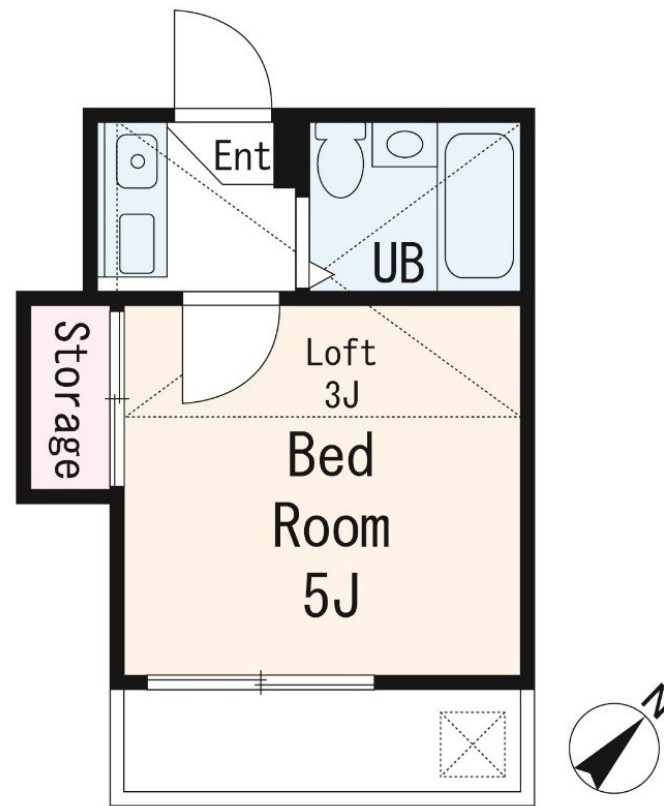
| 賃料 | 管理費等 |
|---------|--------|
| 40,000円 | 2,000円 |

角住戸,メールボックス

【外観】



【間取り図】



| 間取り | 1K | | |
|----------|---|------|-------------|
| 敷金 | 無 | 礼金 | 1ヶ月 |
| 敷引 / 償却金 | - | 保証金 | - |
| 物件種別 | アパート | | |
| 建物名・部屋番号 | T'sフラット柴又 | | |
| 物件所在地 | 東京都葛飾区柴又4丁目2-6 | | |
| 交通 | 京成金町線 柴又駅 徒歩5分 京成金町線 京成高砂駅 徒歩8分 | | |
| 間取詳細 | 洋室(5畳) | | |
| 構造・規模 | 木造 2階建 1階 | | |
| 専有面積 | 14.85㎡ | 向き | |
| 築年月 | 1988年10月 | 契約期間 | 2年 |
| 損害保険 | 有 | 入居時期 | 2026年2月中旬予定 |
| 駐車場 | 駐輪場 | | |
| 設備 | TVインターホン,インターホン,エアコン,ガスコンロ設置済,システムキッチン,ネット使用料不要,バス | | |
| その他費用 | [一時金] 鍵交換費用: 22,000円 室内クリーニング費用: 55,000円 エアコンクリーニング費用: 16,500円 [月次費用] リビングプロテクト総合保険: 800円 安心サポート24: 880円 | | |
| 入居諸条件 | ペット不可 楽器等の使用不可 高齢者相談 | | |
| 保証会社 | 必須 初回: 総賃料50% ~ 月次: 総賃料1.5% ~ | | |
| 備考 | | | |

図面と現況が異なる場合は現況が優先となります。

間取りの「S」はサービスルーム(納戸)です。

情報更新日2026年1月25日

No.sk0000067372

お問合せ先



東京都知事(5)第83270号

(公社)全日本不動産協会会員,(公社)首都圏不動産公正取引協議会加盟

株式会社CLCコーポレーション 新小岩店

東京都葛飾区新小岩1丁目51-4新小岩ルミエールビル1階

TEL:03-5678-0865

FAX:03-5678-0866

E-mail: shinkoiwa@clcnet.jp

URL: https://clcnetwork.co.jp/shop_shinkoiwa.html



携帯サイトから物件詳細を閲覧できます！

| 取引態様 | 手数料負担の割合 | 貸主 | 借主 |
|------|----------|----|----|
| 仲介 | 手数料配分の割合 | 元付 | 客付 |

不動産コード: 2100718

物件管理コード: 1122115213330001138821

取引条件の有効期限は情報更新日より30日間となります。