

FOR RENT

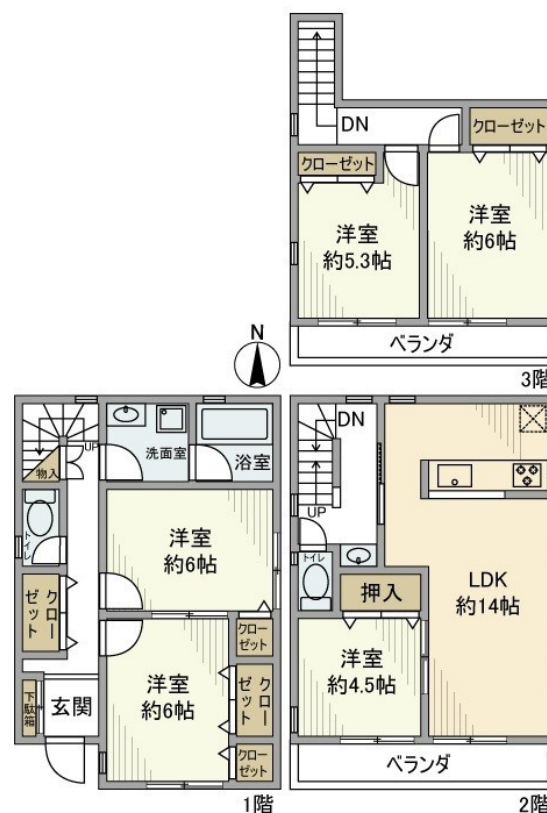
賃料	管理費等
250,000円	0円

2 F 以上, 2 面採光, 玄関ホール, 最上階, 上階無し, メールボックス

【外観】



【間取り図】



間取り	5LDK		
敷金	2ヶ月	礼金	1ヶ月
敷引 / 償却金	-	保証金	-
物件種別	戸建		
建物名・部屋番号	上篠崎3丁目戸建		
物件所在地	東京都江戸川区上篠崎 3 丁目12-3		
交通	都営新宿線 篠崎駅 徒歩8分 都営新宿線 瑞江駅 徒歩31分		
間取詳細	洋室(6畳) 洋室(6畳) LDK(14畳) 洋室(4.5畳) 洋室(5.3畳) 洋室(6畳)		
構造・規模	木造 3階建 1-3階		
専有面積	109.06㎡	向き	
築年月	2019年8月	契約期間	2年
損害保険	有	入居時期	相談
駐車場	駐輪場		
設備	3口以上コンロ, TVインターホン, インターホン, エアコン, オートバス, カウンターキッチン, ガスキッチ		
その他費用	[一時金] 除菌施工費: 19,800円 [月次費用] リロサポ: 1,500円		
入居諸条件	ペット不可		
保証会社	必須 初回: 総賃料100% 月次: 総賃料2% (最低1,000円~)		
備考			

図面と現況が異なる場合は現況が優先となります。

間取りの「S」はサービスルーム(納戸)です。

情報更新日2026年2月1日

No.sk0000067454

お問合せ先



東京都知事(5)第83270号

(公社)全日本不動産協会会員, (公社)首都圏不動産公正取引協議会加盟

株式会社CLCコーポレーション 新小岩店

東京都葛飾区新小岩 1 丁目51-4新小岩ルミエールビル 1 階

TEL:03-5678-0865

FAX:03-5678-0866

E-mail: shinkoiwa@clcnet.jp

URL: https://clcnetwork.co.jp/shop_shinkoiwa.html



携帯サイトから物件詳細を閲覧できます！

取引態様	手数料負担の割合	貸主	借主
仲介	手数料配分の割合	元付	客付