

FOR RENT

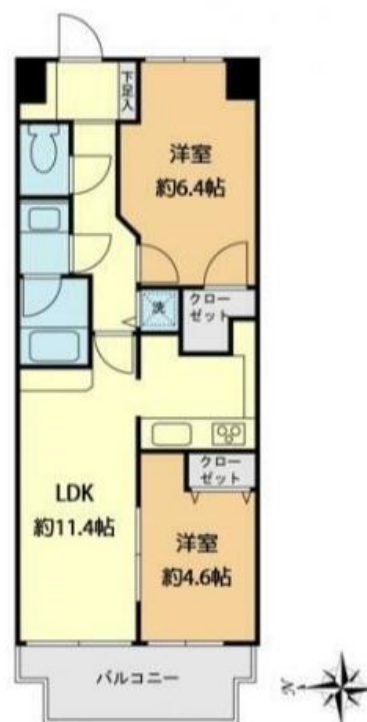
賃料	管理費等
150,000円	5,000円

2F以上,オートロック,モニタ付オートロック,玄関ホール,高層階,眺望良好,通風良好,陽当たり良好,防犯カメラ,メールボックス

【外観】



【間取り図】



間取り	2LDK		
敷金	1ヶ月	礼金	1ヶ月
敷引 / 償却金	-	保証金	-
物件種別	マンション		
建物名・部屋番号	スカイグランデ京成小岩		
物件所在地	東京都江戸川区北小岩 2丁目10-7		
交通	京成本線 京成小岩駅 徒歩1分 中央・総武線各停 小岩駅 徒歩15分		
間取詳細			
構造・規模	鉄骨鉄筋コンクリート 14階建 11階		
専有面積	52.17㎡	向き	西
築年月	1990年10月	契約期間	2年
損害保険	有	入居時期	2026年3月下旬
駐車場	有(敷地内) 22000円/月 ~ 駐輪場		
設備	3口以上コンロ, B S, T V インターホン, エアコン, ガスキッチン, ガスコンロ設置済, グリル, クローゼット		
その他費用	[一時金] 鍵交換代: 22,000円		
入居諸条件			
保証会社	必須 初回保証料: 20,000円 月額保証料: 賃料等の2%		
備考			

図面と現況が異なる場合は現況が優先となります。

間取りの「S」はサービスルーム(納戸)です。

情報更新日2026年2月1日

No.sk0000067505

お問合せ先



東京都知事(5)第83270号

(公社)全日本不動産協会会員, (公社)首都圏不動産公正取引協議会加盟

株式会社CLCコーポレーション 新小岩店

東京都葛飾区新小岩 1丁目51-4新小岩ルミエールビル 1階

TEL:03-5678-0865

FAX:03-5678-0866

E-mail: shinkoiwa@clcnet.jp

URL: https://clcnetwork.co.jp/shop_shinkoiwa.html



携帯サイトから物件詳細を閲覧できます！

取引態様	手数料負担の割合	貸主	借主
仲介	手数料配分の割合	元付	客付