

# FOR RENT

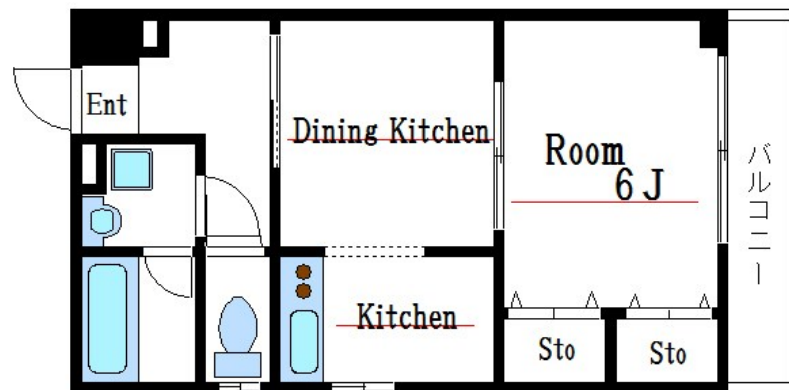
賃料	管理費等
96,000円	5,000円

2面採光,オートロック,角住戸,最上階,上階無し,防犯カメラ,メールボックス

【外観】



【間取り図】



間取り	1LDK		
敷金	無	礼金	無
敷引/償却金	-	保証金	-
物件種別	マンション		
建物名・部屋番号	ロワジュール		
物件所在地	東京都江戸川区北小岩 6丁目33-3		
交通	京成本線 京成小岩駅 徒歩4分 北総線 新柴又駅 徒歩17分		
間取詳細			
構造・規模	鉄骨 3階建 3階		
専有面積	38.47㎡	向き	
築年月	1997年4月	契約期間	2年
損害保険	有	入居時期	相談
駐車場	駐輪場		
設備	2口コンロ, 3点給湯, TVインターホン, エアコン, ガスコンロ設置可, ガス給湯, キッチンに窓, クローゼ		
その他費用	[一時金] 鍵交換: 17,600円 事務手数料: 5,500円 ハウスクリーニング費用: 72,600円		
入居諸条件			
保証会社	必須 お問い合わせください。		
備考			

図面と現況が異なる場合は現況が優先となります。

間取りの「S」はサービスルーム(納戸)です。

情報更新日2026年4月27日

No.sk0000067527

お問合せ先



東京都知事(5)第83270号

(公社)全日本不動産協会会員, (公社)首都圏不動産公正取引協議会加盟

**株式会社CLCコーポレーション 新小岩店**

東京都葛飾区新小岩 1丁目51-4新小岩ルミエールビル 1階

TEL:03-5678-0865

FAX:03-5678-0866

E-mail: shinkoiwa@clcnet.jp

URL: https://clcnetwork.co.jp/shop\_shinkoiwa.html



携帯サイトから物件詳細を閲覧できます!

取引態様	手数料負担の割合	貸主	借主
仲介	手数料配分の割合	元付	客付