

FOR RENT

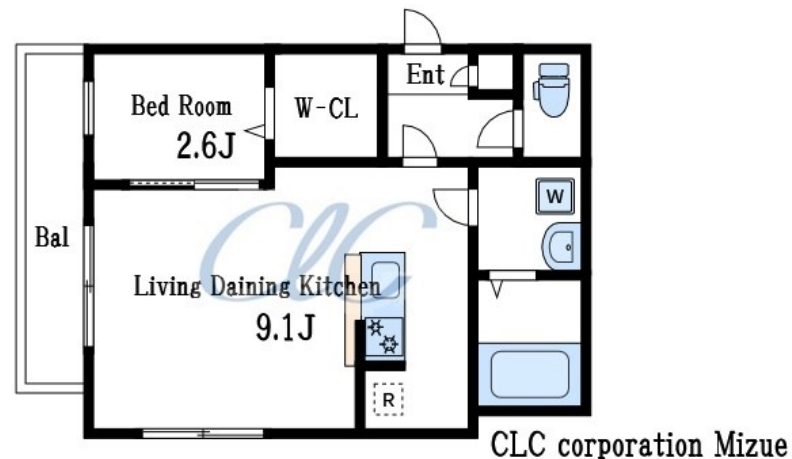
賃料	管理費等
93,000円	3,500円

1フロア2住戸,2F以上,2面採光,オートロック,角住戸,通風良好,陽当たり良好,メールボックス

【外観】



【間取り図】



間取り	1LDK		
敷金	無	礼金	1ヶ月
敷引 / 償却金	-	保証金	-
物件種別	アパート		
建物名・部屋番号	KLEIS一之江 202号室		
物件所在地	東京都江戸川区西瑞江3丁目28-104		
交通	都営新宿線 一之江駅 徒歩10分 都営新宿線 瑞江駅 徒歩14分		
間取詳細			
構造・規模	木造3階建2階		
専有面積	28.32㎡	向き	
築年月	2022年12月	契約期間	2年
損害保険	有	入居時期	相談
駐車場	駐輪場		
設備	2口コンロ, C A T V, T Vインターホン, ウォークインクローゼット, エアコン, オートバス, カウンターキ		
その他費用	[一時金] クリーニング代: 55,000円 鍵交換代: 27,500円 [月次費用] ケイアイクラブ: 2,750円		
入居諸条件	法人可		
保証会社			
備考			

図面と現況が異なる場合は現況が優先となります。

間取りの「S」はサービスルーム(納戸)です。

情報更新日2026年2月3日

No.sk0000067553

お問合せ先



東京都知事(5)第83270号

(公社)全日本不動産協会会員, (公社)首都圏不動産公正取引協議会加盟

株式会社CLCコーポレーション 新小岩店

東京都葛飾区新小岩1丁目51-4新小岩ルミエールビル1階

TEL:03-5678-0865

FAX:03-5678-0866

E-mail: shinkoiwa@clcnet.jp

URL: https://clcnetwork.co.jp/shop_shinkoiwa.html



携帯サイトから物件詳細を閲覧できます！

取引態様	手数料負担の割合	貸主	借主
仲介	手数料配分の割合	元付	客付