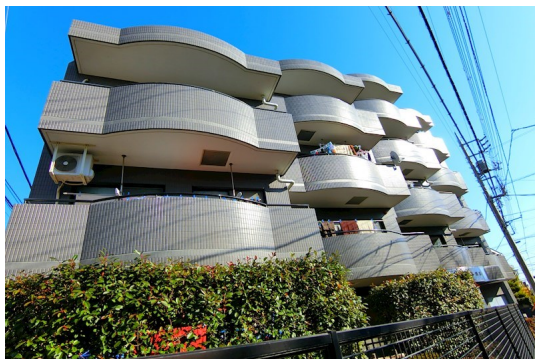


# FOR RENT

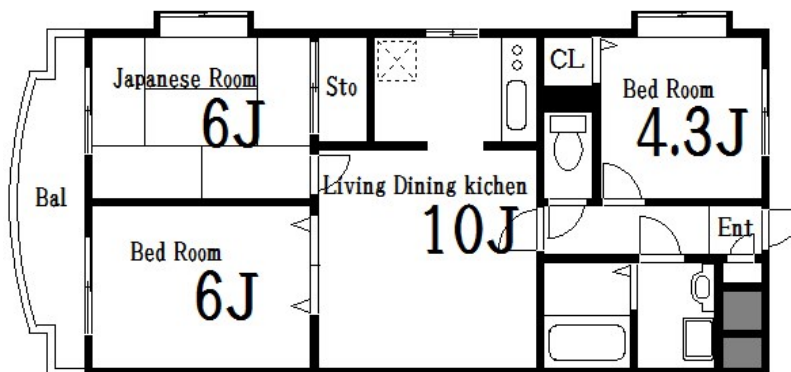
賃料	管理費等
102,000円	12,000円

2F以上,2面採光,オートロック,ワイドバルコニー,角住戸,玄関ホール,振り分け,通風良好,南西角住戸,陽当たり良好,閑静な住宅街,平置駐車場

## 【外観】



## 【間取り図】



間取り	3LDK		
敷金	1ヶ月	礼金	1ヶ月
敷引 / 償却金	-	保証金	-
物件種別	マンション		
建物名・部屋番号	プレミール佐藤		
物件所在地	東京都江戸川区鹿骨2丁目19-4		
交通	都営新宿線 篠崎駅 徒歩15分 都営新宿線 瑞江駅 徒歩28分		
間取詳細	洋室(4.5畳) 和室(6畳) LDK(10畳) 洋室(6畳)		
構造・規模	鉄筋コンクリート 5階建 1階		
専有面積	56.16㎡	向き	
築年月	1994年3月	契約期間	2年
損害保険	有	入居時期	2026年3月1日予定
駐車場	空無 駐輪場 バイク置き場		
設備	2口コンロ,3点給湯,CATV,CATVインターネット,インターホン,エアコン,オートバス,ガスキッチン		
その他費用	[一時金] 鍵交換費用:16,500円 殺虫消毒:22,000円 [月次費用] Dサポート:1,045円		
入居諸条件	二人可 法人可 子供可		
保証会社			
備考			

図面と現況が異なる場合は現況が優先となります。

間取りの「S」はサービスルーム(納戸)です。

情報更新日2026年2月4日

No.sk0000067562

お問合せ先



東京都知事(5)第83270号

(公社)全日本不動産協会会員,(公社)首都圏不動産公正取引協議会加盟

**株式会社CLCコーポレーション 新小岩店**

東京都葛飾区新小岩1丁目51-4新小岩ルミエールビル1階

TEL:03-5678-0865

FAX:03-5678-0866

E-mail: shinkoiwa@clcnet.jp

URL: https://clcnetwork.co.jp/shop\_shinkoiwa.html



携帯サイトから物件詳細を閲覧できます！

取引態様	手数料負担の割合	貸主	0%	借主	100%
仲介	手数料配分の割合	元付	0%	客付	100%