

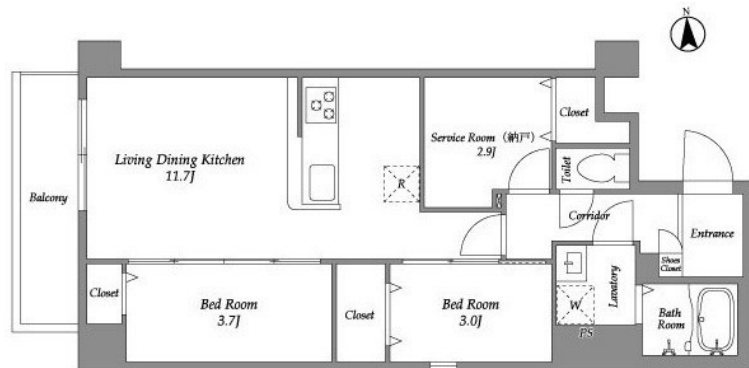
| | |
|----------|---------|
| 賃料 | 管理費等 |
| 220,000円 | 10,000円 |

2F以上,2面採光,セキュリティ有り,モニタ付オートロック,角住戸,玄関ホール,振り分け,通風良好,駅まで平坦,防犯カメラ,メールボックス

【外観】



【間取り図】



図面と現況が異なる場合は現況が優先となります。

間取りの「S」はサービスルーム(納戸)です。

| | | | |
|----------|---|------|----|
| 間取り | 2SLDK | | |
| 敷金 | 1ヶ月 | 礼金 | 無 |
| 敷引/償却金 | - | 保証金 | - |
| 物件種別 | マンション | | |
| 建物名・部屋番号 | アルファコート葛西 | | |
| 物件所在地 | 東京都江戸川区中葛西6丁目17-1 | | |
| 交通 | 東京メトロ東西線 葛西駅 徒歩9分 東京メトロ東西線 西葛西駅 徒歩15分 | | |
| 間取詳細 | S(2.9畳) 洋室(3畳) 洋室(3.7畳) LDK(11.7畳) | | |
| 構造・規模 | 鉄筋コンクリート 5階建 2階 | | |
| 専有面積 | 50.86㎡ | 向き | |
| 築年月 | 2026年2月 | 契約期間 | 2年 |
| 損害保険 | 有 | 入居時期 | 即時 |
| 駐車場 | 駐輪場 バイク置き場 | | |
| 設備 | 3口以上コンロ,3点給湯,B S,C S,T Vインターホン,エアコン,オートバス,カウンターキッチン,ガ | | |
| その他費用 | | | |
| 入居諸条件 | | | |
| 保証会社 | 必須(オリコフォレントインシュア) 初回:総賃料の50% 月次:総賃料の1% | | |
| 備考 | | | |

情報更新日2026年5月13日

No.sk0000067654



東京都知事(5)第83270号
(公社)全日本不動産協会会員,(公社)首都圏不動産公正取引協議会加盟
株式会社CLCコーポレーション 新小岩店
東京都葛飾区新小岩1丁目51-4新小岩ルミエールビル1階
TEL:03-5678-0865 FAX:03-5678-0866
E-mail:shinkoiwa@clcnet.jp
URL:https://clcnetwork.co.jp/shop_shinkoiwa.html



携帯サイトから物件詳細を閲覧できます!

| | | | |
|------|----------|----|----|
| 取引態様 | 手数料負担の割合 | 貸主 | 借主 |
| 仲介 | 手数料配分の割合 | 元付 | 客付 |