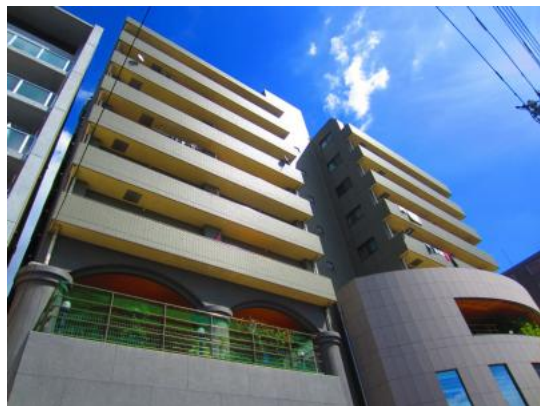


FOR RENT

| | |
|----------|---------|
| 賃料 | 管理費等 |
| 155,000円 | 10,000円 |

2F以上, 2面採光, L字型バルコニー, オートロック, 角住戸, 玄関ホール, 振り分け, 陽当たり良好, 駅まで平坦, 駅前, 外壁タイル張り, 防犯カメラ

【外観】



【間取り図】



| | | | |
|----------|--|------|----|
| 間取り | 2LDK | | |
| 敷金 | 1ヶ月 | 礼金 | 無 |
| 敷引/償却金 | - | 保証金 | - |
| 物件種別 | マンション | | |
| 建物名・部屋番号 | プラチナKODAヒルズ | | |
| 物件所在地 | 東京都江戸川区篠崎町7丁目29-2 | | |
| 交通 | 都営新宿線 篠崎駅 徒歩1分 都営新宿線 瑞江駅 徒歩26分 | | |
| 間取詳細 | 和室(6畳) 洋室(6畳) LDK(12畳) | | |
| 構造・規模 | 鉄骨鉄筋コンクリート 9階建 9階 | | |
| 専有面積 | 56.2㎡ | 向き | 南西 |
| 築年月 | 1994年7月 | 契約期間 | 2年 |
| 損害保険 | 有 | 入居時期 | 即時 |
| 駐車場 | 駐輪場 | | |
| 設備 | 2口コンロ, インターホン, エアコン, ガスコンロ設置済, ガス給湯, グリル, クローゼット, システムキッチン | | |
| その他費用 | [一時金] 退去時クリーニング費用: 71,500円 鍵交換費用: 19,800円 | | |
| 入居諸条件 | ペット不可 | | |
| 保証会社 | 必須 お問い合わせくださいませ。 | | |
| 備考 | | | |

図面と現況が異なる場合は現況が優先となります。

間取りの「S」はサービスルーム(納戸)です。

情報更新日2026年4月2日

No.sk0000067798



東京都知事(5)第83270号
 (公社)全日本不動産協会会員, (公社)首都圏不動産公正取引協議会加盟
株式会社CLCコーポレーション 新小岩店
 東京都葛飾区新小岩1丁目51-4新小岩ルミエールビル1階
 TEL:03-5678-0865 FAX:03-5678-0866
 E-mail: shinkoiwa@clcnet.jp
 URL: https://clcnetwork.co.jp/shop_shinkoiwa.html



携帯サイトから物件詳細を閲覧できます!

| | | | |
|------|----------|----|----|
| 取引態様 | 手数料負担の割合 | 貸主 | 借主 |
| 仲介 | 手数料配分の割合 | 元付 | 客付 |