

FOR RENT

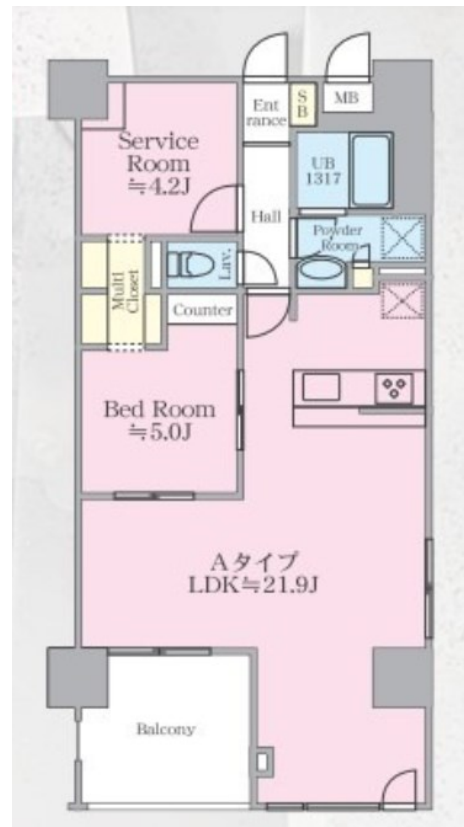
賃料	管理費等
185,000円	10,000円

2F以上,2面採光,オートロック,セキュリティ有り,ダブルロック,角住戸,玄関ホール,振り分け,駅まで平坦,閑静な住宅街,防犯カメラ,メールボックス

【外観】



【間取り図】



図面と現況が異なる場合は現況が優先となります。

間取りの「S」はサービスルーム(納戸)です。

間取り	1SLDK		
敷金	1ヶ月	礼金	1ヶ月
敷引/償却金	-	保証金	-
物件種別	マンション		
建物名・部屋番号	シルクボーテ		
物件所在地	東京都江戸川区松江4丁目14-6		
交通	都営新宿線 船堀駅 徒歩22分 都営新宿線 一之江駅 徒歩19分		
間取詳細			
構造・規模	鉄筋コンクリート 10階建 9階		
専有面積	66.78㎡	向き	南
築年月	2024年7月11日	契約期間	2年
損害保険	有	入居時期	相談
駐車場	要問い合わせ 駐輪場 バイク置き場		
設備	2口コンロ,3口以上コンロ,3点給湯,TVインターホン,インターホン,ウォークインクローゼット,ウォ		
その他費用	[一時金] ダスキムシ駆除サービス:16,500円 除菌消臭サービス:16,500円 鍵交換代:33,000円 [月次費用] あんしんサポート24:1,100円		
入居諸条件	ペット可		
保証会社	必須 初回保証料:総賃料の50%、及び月額1.5%の保証料		
備考	人気のペット飼育相談可能 高速インターネット無料		

情報更新日2026年5月28日

No.sk000068037

お問合せ先



東京都知事(5)第83270号

(公社)全日本不動産協会会員,(公社)首都圏不動産公正取引協議会加盟

株式会社CLCコーポレーション 新小岩店

東京都葛飾区新小岩1丁目51-4新小岩ルミエールビル1階

TEL:03-5678-0865

FAX:03-5678-0866

E-mail:shinkoiwa@clcnet.jp

URL:https://clcnetwork.co.jp/shop_shinkoiwa.html



携帯サイトから物件詳細を閲覧できます!

取引態様	手数料負担の割合	貸主	借主
仲介	手数料配分の割合	元付	客付