

FOR RENT

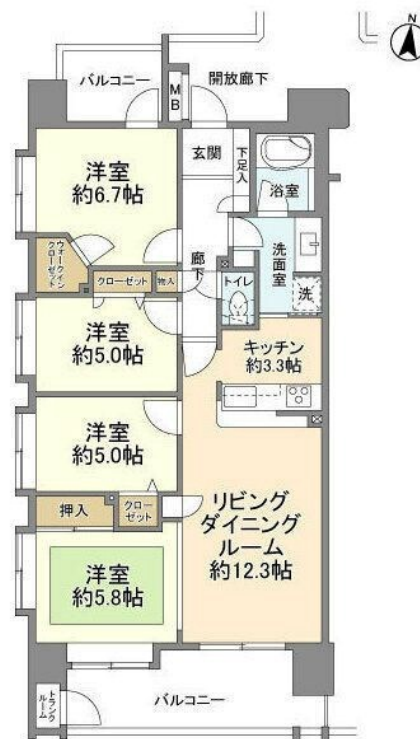
賃料	管理費等
220,000円	15,000円

2F以上, 2面採光, オートロック, 角住戸, 陽当たり良好, 分譲タイプ, 防犯カメラ, メールボックス

【外観】



【間取り図】



間取り	4LDK		
敷金	1ヶ月	礼金	1ヶ月
敷引/償却金	-	保証金	-
物件種別	マンション		
建物名・部屋番号	ローヤルシティ一之江番館		
物件所在地	東京都江戸川区春江町4丁目16-11		
交通	都営新宿線 一之江駅 徒歩7分 都営新宿線 船堀駅 徒歩19分		
間取詳細			
構造・規模	鉄筋コンクリート 12階建 2階		
専有面積	84.95㎡	向き	南
築年月	2006年11月	契約期間	2年
損害保険	有 16,550円 24ヶ月	入居時期	即時
駐車場			
設備	3口以上コンロ, CATV, TVインターホン, インターホン, ウォークインクローゼット, エアコン, オート		
その他費用	[月次費用] コールセンター利用料: 1,100円		
入居諸条件			
保証会社			
備考			

図面と現況が異なる場合は現況が優先となります。

間取りの「S」はサービスルーム(納戸)です。

情報更新日2026年4月25日

No.sk0000068052

お問合せ先



東京都知事(5)第83270号

(公社)全日本不動産協会会員, (公社)首都圏不動産公正取引協議会加盟

株式会社CLCコーポレーション 新小岩店

東京都葛飾区新小岩1丁目51-4新小岩ルミエールビル1階

TEL:03-5678-0865

FAX:03-5678-0866

E-mail: shinkoiwa@clcnet.jp

URL: https://clcnetwork.co.jp/shop_shinkoiwa.html



携帯サイトから物件詳細を閲覧できます!

取引態様	手数料負担の割合	貸主	0%	借主	100%
仲介	手数料配分の割合	元付	0%	客付	100%