

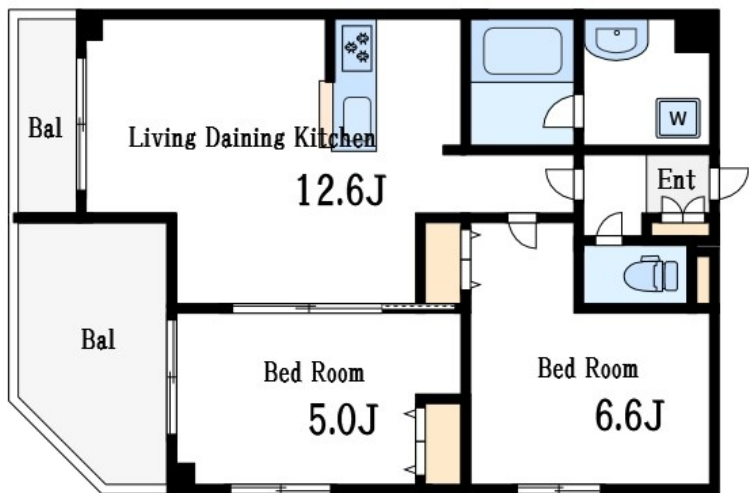
賃料	管理費等
188,000円	20,000円

2F以上, 2面採光, オートロック, 角住戸, 防犯カメラ, メールボックス

【外観】



【間取り図】



間取り	2LDK		
敷金	無	礼金	1ヶ月
敷引/償却金	-	保証金	-
物件種別	マンション		
建物名・部屋番号	Alivis篠崎		
物件所在地	東京都江戸川区篠崎町2丁目45-12		
交通	都営新宿線 篠崎駅 徒歩8分 都営新宿線 瑞江駅 徒歩29分		
間取詳細			
構造・規模	鉄筋コンクリート 6階建 4階		
専有面積	51.4㎡	向き	
築年月	2026年2月	契約期間	2年
損害保険	有	入居時期	即時
駐車場	有(敷地内) 23100円/月 ~ 駐輪場 バイク置き場		
設備	3口以上コンロ, B S, C S, T V インターホン, インターホン, エアコン, オートバス, カウンターキッチン		
その他費用	[一時金] クリーニング代: 80,300円		
入居諸条件	ペット相談		
保証会社			
備考			

図面と現況が異なる場合は現況が優先となります。

間取りの「S」はサービスルーム(納戸)です。

情報更新日2026年4月13日

No.sk0000068081



東京都知事(5)第83270号  
 (公社)全日本不動産協会会員, (公社)首都圏不動産公正取引協議会加盟  
**株式会社CLCコーポレーション 新小岩店**  
 東京都葛飾区新小岩1丁目51-4新小岩ルミエールビル1階  
 TEL:03-5678-0865 FAX:03-5678-0866  
 E-mail: shinkoiwa@clcnet.jp  
 URL: https://clcnetwork.co.jp/shop\_shinkoiwa.html



携帯サイトから物件詳細を閲覧できます!

取引態様	手数料負担の割合	貸主	借主
仲介	手数料配分の割合	元付	客付