

FOR RENT

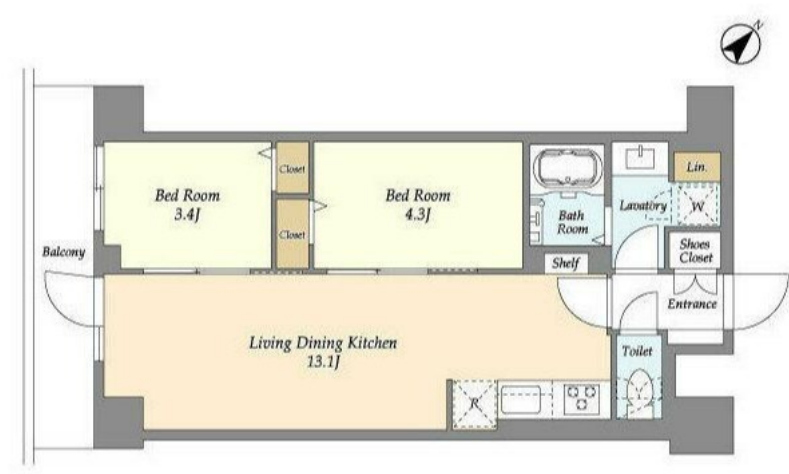
賃料	管理費等
203,000円	15,000円

2F以上,オートロック,ダブルディンプルキー,ダブルロック,ディンプルキー,モニタ付オートロック,ワイドバルコニー,玄関ホール,最上階,上階無し,振り分け,南面リビング,外壁タイル張り,防犯カメラ,メ

【外観】



【間取り図】



間取り	2LDK		
敷金	1ヶ月	礼金	無
敷引/償却金	-	保証金	-
物件種別	マンション		
建物名・部屋番号	グランカーサ平井		
物件所在地	東京都江戸川区平井4丁目8-3		
交通	中央・総武線各停 平井(東京)駅 徒歩4分 東武亀戸線 亀戸水神駅 徒歩19分		
間取詳細			
構造・規模	鉄筋コンクリート 11階建 4階		
専有面積	46.76㎡	向き	
築年月	2025年6月	契約期間	2年
損害保険	有	入居時期	相談
駐車場	無 駐輪場 バイク置き場		
設備	24時間換気システム, 3口以上コンロ, 3点給湯, TVインターホン, インターホン, エアコン, エアコン2		
その他費用			
入居諸条件	ペット可		
保証会社	可 お問い合わせくださいませ。		
備考			

図面と現況が異なる場合は現況が優先となります。

間取りの「S」はサービスルーム(納戸)です。

情報更新日2026年4月25日

No.sk0000068327



東京都知事(5)第83270号
(公社)全日本不動産協会会員, (公社)首都圏不動産公正取引協議会加盟
株式会社CLCコーポレーション 新小岩店
東京都葛飾区新小岩1丁目51-4新小岩ルミエールビル1階
TEL:03-5678-0865 FAX:03-5678-0866
E-mail: shinkoiwa@clcnet.jp
URL: https://clcnetwork.co.jp/shop_shinkoiwa.html



携帯サイトから物件詳細を閲覧できます!

取引態様	手数料負担の割合	貸主	借主
	手数料配分の割合	元付	客付
仲介			