

FOR RENT

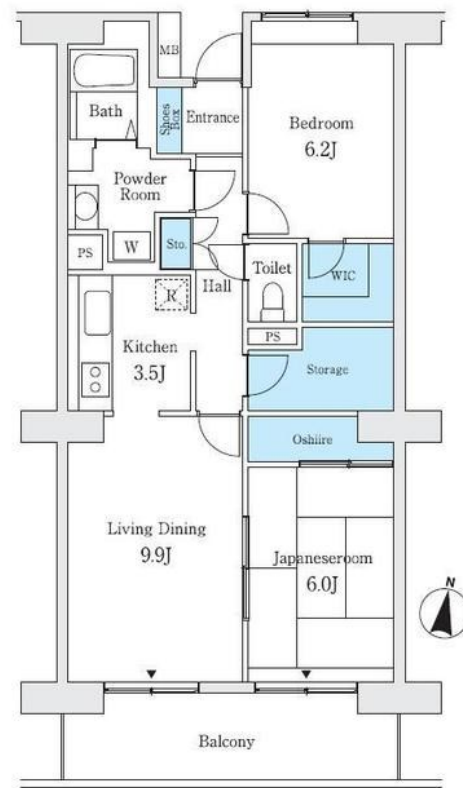
賃料	管理費等
175,000円	10,000円

2F以上,オートロック,玄関ホール,陽当たり良好,防犯カメラ,メールボックス

【外観】



【間取り図】



図面と現況が異なる場合は現況が優先となります。

間取りの「S」はサービスルーム(納戸)です。

間取り	2LDK		
敷金	1ヶ月	礼金	1ヶ月
敷引/償却金	-	保証金	-
物件種別	マンション		
建物名・部屋番号	ウイングプラザ		
物件所在地	東京都葛飾区立石6丁目16-2		
交通	京成押上線 青砥駅 徒歩8分 京成押上線 京成立石駅 徒歩9分		
間取詳細	LDK(13.4畳) 和室(6畳) 洋室(6.2畳)		
構造・規模	鉄骨鉄筋コンクリート 10階建 8階		
専有面積	70.17㎡	向き	南
築年月	1998年6月	契約期間	定期借家契約 2年
損害保険	有	入居時期	2026年4月下旬予定
駐車場	駐輪場		
設備	2口コンロ, 3点給湯, TVインターホン, インターホン, ウォークインクローゼット, エアコン, ガスキッチン		
その他費用	[一時金] 鍵交換費用: 33,000円 [月次費用] 口座振替手数料: 220円		
入居諸条件			
保証会社	必須 初回: 総賃料50% (最低1.5万円) 年次: 1万円		
備考			

情報更新日2026年4月2日

No.sk0000068898

お問合せ先



東京都知事(5)第83270号

(公社)全日本不動産協会会員, (公社)首都圏不動産公正取引協議会加盟

株式会社CLCコーポレーション 新小岩店

東京都葛飾区新小岩1丁目51-4新小岩ルミエールビル1階

TEL:03-5678-0865

FAX:03-5678-0866

E-mail: shinkoiwa@clcnet.jp

URL: https://clcnetwork.co.jp/shop_shinkoiwa.html



携帯サイトから物件詳細を閲覧できます!

取引態様	手数料負担の割合	貸主	借主
仲介	手数料配分の割合	元付	客付