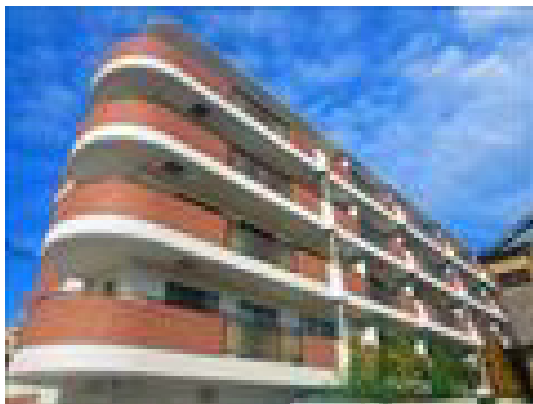


FOR RENT

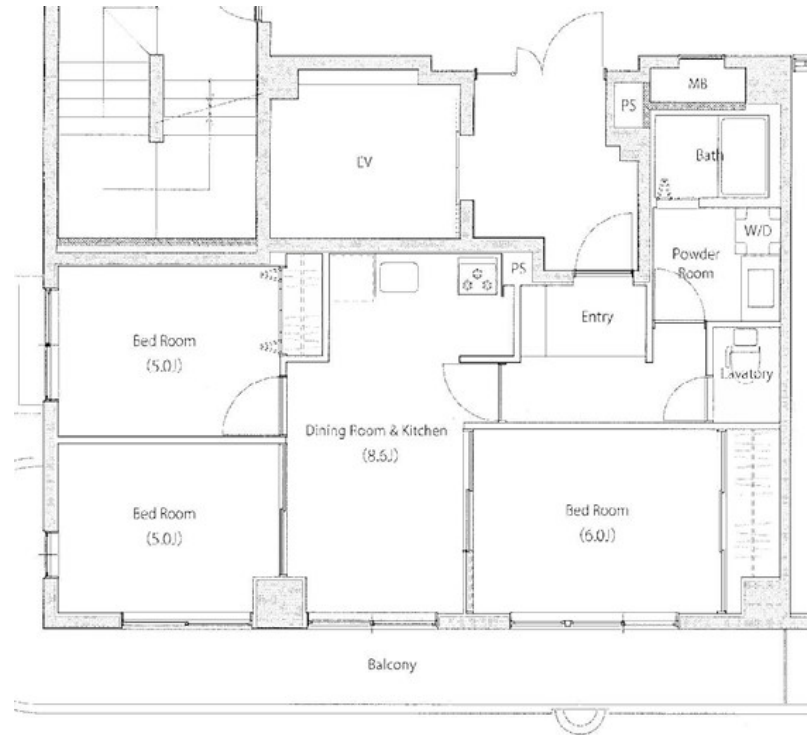
| | |
|----------|---------|
| 賃料 | 管理費等 |
| 188,000円 | 10,000円 |

2F以上,2面採光,オートロック,モニタ付オートロック,角住戸,玄関ホール,振り分け,通風良好,陽当たり良好,駅まで平坦,閑静な住宅街,メールボックス

【外観】



【間取り図】



| | | | |
|----------|---|------|-----|
| 間取り | 3DK | | |
| 敷金 | 1ヶ月 | 礼金 | 1ヶ月 |
| 敷引/償却金 | - | 保証金 | - |
| 物件種別 | マンション | | |
| 建物名・部屋番号 | ソサエティコートクラシック | | |
| 物件所在地 | 東京都江戸川区松島3丁目11-7 | | |
| 交通 | 中央・総武線各停 新小岩駅 徒歩7分 中央・総武線各停 平井(東京)駅 徒歩30分 | | |
| 間取詳細 | 洋室(6畳) 洋室(5畳) 洋室(5畳) DK(8.5畳) | | |
| 構造・規模 | 鉄筋コンクリート 5階建 4階 | | |
| 専有面積 | 58.25㎡ | 向き | 南 |
| 築年月 | 1994年2月 | 契約期間 | 2年 |
| 損害保険 | 有 | 入居時期 | 相談 |
| 駐車場 | 有(敷地内) 21600円/月 ~ 駐輪場 | | |
| 設備 | 3口以上コンロ, 3点給湯, B S, C A T V, C S, T Vインターホン, インターネット専用線配線済み, エア | | |
| その他費用 | | | |
| 入居諸条件 | ペット不可 楽器等の使用不可 二人可 法人可 | | |
| 保証会社 | 必須 お問い合わせくださいませ | | |
| 備考 | | | |

図面と現況が異なる場合は現況が優先となります。

間取りの「S」はサービスルーム(納戸)です。

情報更新日2026年4月2日

No.sk0000068899

お問合せ先



東京都知事(5)第83270号

(公社)全日本不動産協会会員, (公社)首都圏不動産公正取引協議会加盟

株式会社CLCコーポレーション 新小岩店

東京都葛飾区新小岩1丁目51-4新小岩ルミエールビル1階

TEL:03-5678-0865

FAX:03-5678-0866

E-mail: shinkoiwa@clcnet.jp

URL: https://clcnetwork.co.jp/shop_shinkoiwa.html



携帯サイトから物件詳細を閲覧できます!

| | | | |
|------|----------|----|----|
| 取引態様 | 手数料負担の割合 | 貸主 | 借主 |
| 仲介 | 手数料配分の割合 | 元付 | 客付 |