

FOR RENT

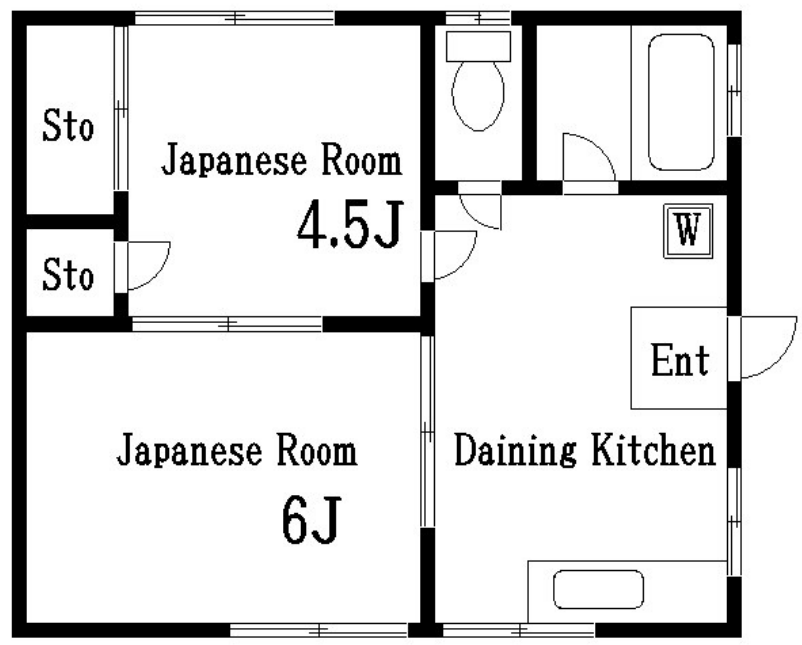
賃料	管理費等
65,000円	1,000円

2 F 以上,通風良好,陽当たり良好

【外観】



【間取り図】



間取り	2DK		
敷金	1ヶ月	礼金	1ヶ月
敷引/償却金	-	保証金	-
物件種別	アパート		
建物名・部屋番号	サニーエルム		
物件所在地	東京都江戸川区西篠崎2丁目21-17		
交通	都営新宿線 篠崎駅 徒歩12分 都営新宿線 瑞江駅 徒歩31分		
間取詳細			
構造・規模	木造 2階建 2階		
専有面積	34.78㎡	向き	
築年月	1986年8月	契約期間	2年
損害保険	有	入居時期	相談
駐車場	駐輪場		
設備	2口コンロ,インターホン,エアコン,ガスキッチン,ガスコンロ設置可,キッチンに窓,シャワー,バス・ト		
その他費用			
入居諸条件			
保証会社			
備考	バストイレ別 室内洗濯機置場		

図面と現況が異なる場合は現況が優先となります。

間取りの「S」はサービスルーム(納戸)です。

情報更新日2026年4月9日

No.sk0000068926



東京都知事(5)第83270号
 (公社)全日本不動産協会会員,(公社)首都圏不動産公正取引協議会加盟
株式会社CLCコーポレーション 新小岩店
 東京都葛飾区新小岩1丁目51-4新小岩ルミエールビル1階
 TEL:03-5678-0865 FAX:03-5678-0866
 E-mail: shinkoiwa@clcnet.jp
 URL: https://clcnetwork.co.jp/shop_shinkoiwa.html



携帯サイトから物件詳細を閲覧できます!

取引態様	手数料負担の割合	貸主	借主
仲介	手数料配分の割合	元付	客付