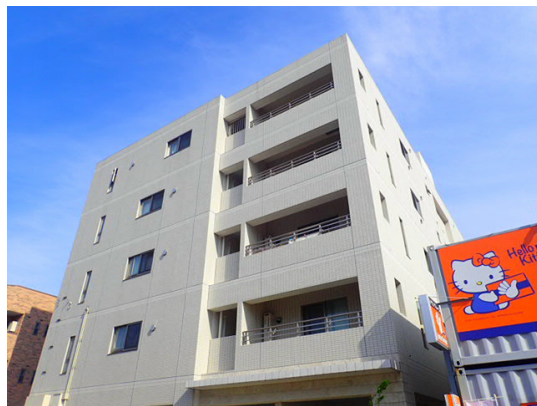


FOR RENT

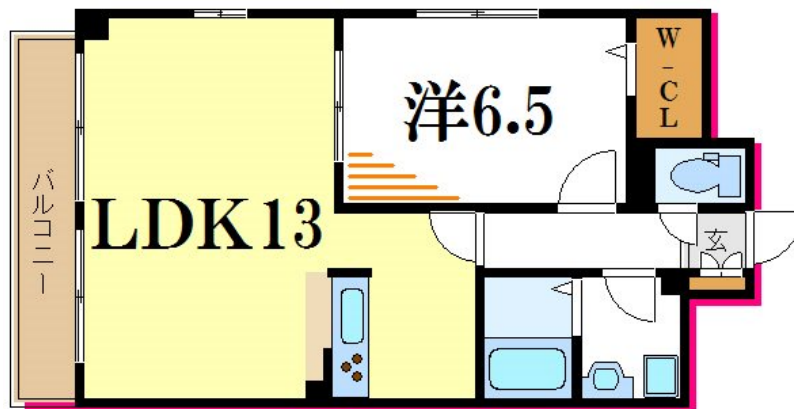
賃料	管理費等
131,000円	8,000円

2F以上,2面採光,オートロック,ダブルロック,モニタ付オートロック,角住戸,玄関ホール,眺望良好,通風良好,陽当たり良好,駅まで平坦,閑静な住宅街,メールボックス

【外観】



【間取り図】



間取り	1LDK		
敷金	1ヶ月	礼金	1ヶ月
敷引/償却金	-	保証金	-
物件種別	マンション		
建物名・部屋番号	ローズウッド篠崎		
物件所在地	東京都江戸川区篠崎町2丁目49-9		
交通	都営新宿線 篠崎駅 徒歩6分 都営新宿線 瑞江駅 徒歩29分		
間取詳細	洋室(6.5畳) LDK(13畳)		
構造・規模	鉄骨鉄筋コンクリート5階建4階		
専有面積	46.98㎡	向き	
築年月	2015年1月	契約期間	2年
損害保険	有	入居時期	相談
駐車場	有(敷地内) 14040円/月 ~ 駐輪場		
設備	2口コンロ, 3口以上コンロ, 3点給湯, B S, C S, T Vインターホン, インターホン, ウォークインクロー		
その他費用	[一時金] 鍵交換代: 24,200円 [月次費用] 安心サポート24代: 770円		
入居諸条件	ペット不可 性別不問 二人可 法人可		
保証会社	必須 契約時: 総賃料の100%/月額: 総賃料の1.5%		
備考	人気のカウンターキッチン仕様 便利な設備充実		

図面と現況が異なる場合は現況が優先となります。

間取りの「S」はサービスルーム(納戸)です。

情報更新日2026年4月17日

No.sk000069017

お問合せ先



東京都知事(5)第83270号

(公社)全日本不動産協会会員, (公社)首都圏不動産公正取引協議会加盟

株式会社CLCコーポレーション 新小岩店

東京都葛飾区新小岩1丁目51-4新小岩ルミエールビル1階

TEL:03-5678-0865

FAX:03-5678-0866

E-mail: shinkoiwa@clcnet.jp

URL: https://clcnetwork.co.jp/shop_shinkoiwa.html



携帯サイトから物件詳細を閲覧できます!

取引態様	手数料負担の割合	貸主	借主
仲介	手数料配分の割合	元付	客付