

FOR RENT

| | |
|---------|--------|
| 賃料 | 管理費等 |
| 76,000円 | 6,000円 |

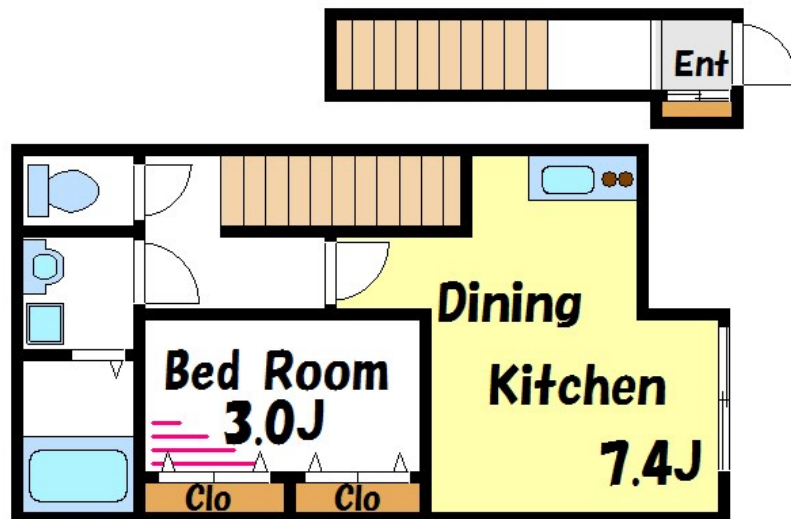
本物件についてのさらに詳しい情報、または見学

2F以上,オートロック,ダブルロック,ディンプルキー,モニタ付オートロック,最上階,上階無し,平置駐車場

【外観】



【間取り図】



| | | | |
|----------|--|------|----|
| 間取り | 1DK | | |
| 敷金 | 1ヶ月 | 礼金 | 無 |
| 敷引/償却金 | - | 保証金 | - |
| 物件種別 | アパート | | |
| 建物名・部屋番号 | ガレット瑞江 | | |
| 物件所在地 | 東京都江戸川区西瑞江3丁目26-70 | | |
| 交通 | 都営新宿線 一之江駅 徒歩10分 都営新宿線 瑞江駅 徒歩15分 | | |
| 間取詳細 | 洋室(3畳) DK(7.4畳) | | |
| 構造・規模 | 木造 2階建 2階 | | |
| 専有面積 | 32.15㎡ | 向き | |
| 築年月 | 2018年3月16日 | 契約期間 | 2年 |
| 損害保険 | 有 24,000円 24ヶ月 | 入居時期 | 相談 |
| 駐車場 | 近隣駐車場 16500円/月 ~ 駐輪場 | | |
| 設備 | 24時間換気システム, 2口コンロ, B S, C S, T Vインターホン, インターネット専用線配線済み, インタ | | |
| その他費用 | [一時金] 鍵交換代: 33,000円 室内抗菌処理代: 18,150円 [月次費用] 入居者サポート費用: 1,800円 [備考] 口座振替手数料: 月額500円 + 税 | | |
| 入居諸条件 | 二人可 高齢者相談 | | |
| 保証会社 | 必須 保証システム利用料: 家賃総額の50% | | |
| 備考 | | | |

図面と現況が異なる場合は現況が優先となります。

間取りの「S」はサービスルーム(納戸)です。

情報更新日2026年4月10日

No.sk0000069028

お問合せ先



東京都知事(5)第83270号

(公社)全日本不動産協会会員, (公社)首都圏不動産公正取引協議会加盟

株式会社CLCコーポレーション 新小岩店

東京都葛飾区新小岩1丁目51-4新小岩ルミエールビル1階

TEL:03-5678-0865

FAX:03-5678-0866

E-mail: shinkoiwa@clcnet.jp

URL: https://clcnetwork.co.jp/shop_shinkoiwa.html



携帯サイトから物件詳細を閲覧できます!

| | | | |
|------|----------|----|----|
| 取引態様 | 手数料負担の割合 | 貸主 | 借主 |
| 仲介 | 手数料配分の割合 | 元付 | 客付 |