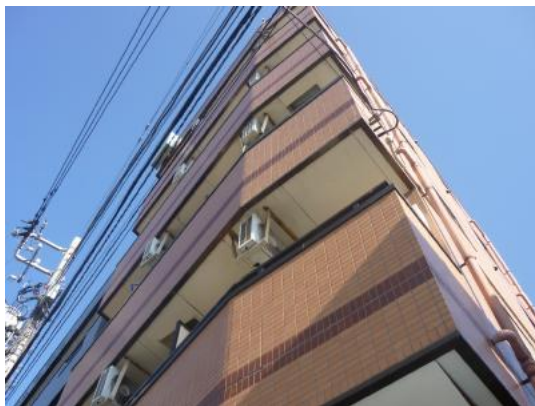


FOR RENT

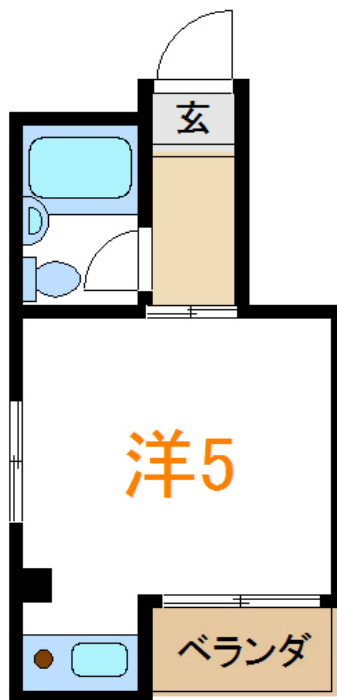
賃料	管理費等
43,000円	4,000円

2F以上, 2面採光, 角住戸, 最上階, 上階無し, 陽当たり良好, 外壁タイル張り

【外観】



【間取り図】



図面と現況が異なる場合は現況が優先となります。

間取りの「S」はサービスルーム(納戸)です。

間取り	1R		
敷金	無	礼金	1ヶ月
敷引/償却金	-	保証金	-
物件種別	マンション		
建物名・部屋番号	第2メゾンドールヤスタ		
物件所在地	東京都江戸川区新堀2丁目30-4		
交通	都営新宿線 瑞江駅 徒歩15分 都営新宿線 篠崎駅 徒歩18分		
間取詳細	洋室(5.1畳)		
構造・規模	鉄骨 5階建 4階		
専有面積	13.76㎡	向き	南西
築年月	1992年4月	契約期間	2年
損害保険	有	入居時期	即時
駐車場	駐輪場		
設備	エアコン, ガスコンロ, ガス給湯, シャワー, シューズボックス, トイレ有, バス有, フローリング		
その他費用	[一時金] 退去負担金: 42,000円		
入居諸条件			
保証会社			
備考			

情報更新日2026年4月12日

No.sk0000069071

お問合せ先



東京都知事(5)第83270号

(公社)全日本不動産協会会員, (公社)首都圏不動産公正取引協議会加盟

株式会社CLCコーポレーション 新小岩店

東京都葛飾区新小岩1丁目51-4新小岩ルミエールビル1階

TEL:03-5678-0865

FAX:03-5678-0866

E-mail: shinkoiwa@clcnet.jp

URL: https://clcnetwork.co.jp/shop_shinkoiwa.html



携帯サイトから物件詳細を閲覧できます!

取引態様	手数料負担の割合	貸主	借主
仲介	手数料配分の割合	元付	客付