

# FOR RENT

賃料	管理費等
113,000円	0円

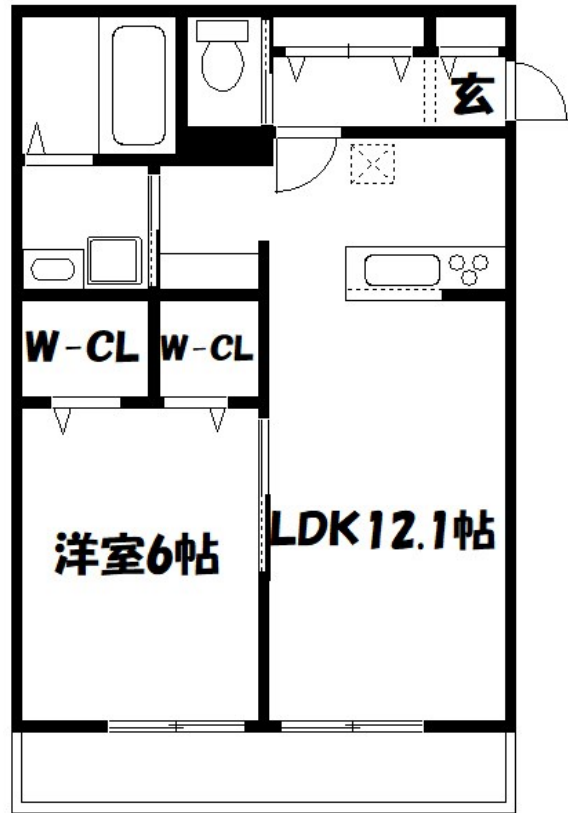
## 本物件についてのさらに詳しい情報、または見学

2面採光,オートロック,角住戸,玄関ホール,通風良好,陽当たり良好,メールボックス

【外観】



【間取り図】



間取り	1LDK		
敷金	1ヶ月	礼金	16.95万円
敷引/償却金	-	保証金	-
物件種別	マンション		
建物名・部屋番号	ル シエル ブルー 103号室		
物件所在地	東京都江戸川区上篠崎3丁目15-14		
交通	都営新宿線 篠崎駅 徒歩9分 都営新宿線 瑞江駅 徒歩33分		
間取詳細			
構造・規模	鉄骨 3階建 1階		
専有面積	46.97㎡	向き	南
築年月	2022年3月	契約期間	2年
損害保険	有	入居時期	相談
駐車場	空無 駐輪場		
設備	2口コンロ, 3口以上コンロ, TVインターホン, インターホン, ウォークインクローゼット, ウォークインク		
その他費用	[一時金] 火災保険: 20,000円 管理サポート費: 26,000円 エアコン清掃代: 20,900円		
入居諸条件			
保証会社	不可		
備考			

図面と現況が異なる場合は現況が優先となります。

間取りの「S」はサービスルーム(納戸)です。

情報更新日2026年4月12日

No.sk000069073



東京都知事(5)第83270号  
(公社)全日本不動産協会会員, (公社)首都圏不動産公正取引協議会加盟  
**株式会社CLCコーポレーション 新小岩店**  
東京都葛飾区新小岩1丁目51-4新小岩ルミエールビル1階  
TEL:03-5678-0865 FAX:03-5678-0866  
E-mail: shinkoiwa@clcnet.jp  
URL: https://clcnetwork.co.jp/shop\_shinkoiwa.html



携帯サイトから物件詳細を閲覧できます!

取引態様	手数料負担の割合	貸主	借主
仲介	手数料配分の割合	元付	客付