

FOR RENT

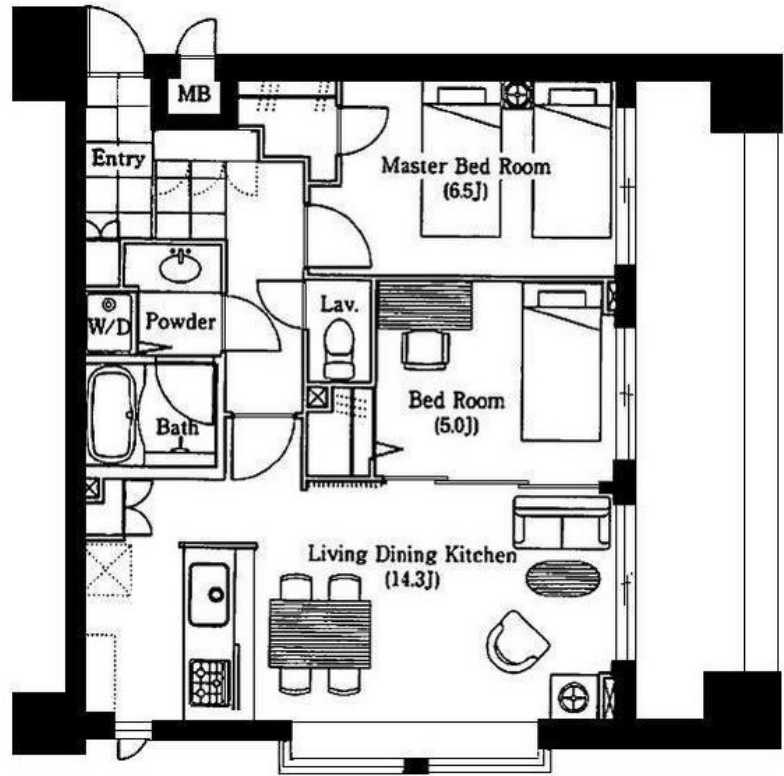
| | |
|----------|---------|
| 賃料 | 管理費等 |
| 175,000円 | 16,000円 |

2F以上,2面採光,ディンプルキー,モニタ付オートロック,角住戸,玄関ホール,高層階,振り分け,眺望良好,通風良好,南西角住戸,陽当たり良好,駅前,メールボックス

【外観】



【間取り図】



図面と現況が異なる場合は現況が優先となります。

間取りの「S」はサービスルーム(納戸)です。

| | | | |
|----------|--|------|-----|
| 間取り | 2LDK | | |
| 敷金 | 2ヶ月 | 礼金 | 1ヶ月 |
| 敷引/償却金 | - | 保証金 | 無 |
| 物件種別 | マンション | | |
| 建物名・部屋番号 | ラナイタウンルネッサンスプラザハウス | | |
| 物件所在地 | 東京都江戸川区一之江7丁目38-18 | | |
| 交通 | 都営新宿線 一之江駅 徒歩1分 都営新宿線 瑞江駅 徒歩20分 | | |
| 間取詳細 | 洋室(6.5畳) 洋室(5畳) DK(14.3畳) | | |
| 構造・規模 | 鉄筋コンクリート 11階建 8階 | | |
| 専有面積 | 59.69㎡ | 向き | 南 |
| 築年月 | 2005年3月 | 契約期間 | 2年 |
| 損害保険 | 有 | 入居時期 | 相談 |
| 駐車場 | 有(敷地内) 20900円/月 ~ 駐輪場 | | |
| 設備 | 3口以上コンロ, 3点給湯, TVインターホン, ウォークインクローゼット, エアコン, オートバス, カウンタ | | |
| その他費用 | | | |
| 入居諸条件 | | | |
| 保証会社 | 必須 総賃料の50% ~ | | |
| 備考 | | | |

情報更新日2026年4月25日

No.sk0000069097



東京都知事(5)第83270号
 (公社)全日本不動産協会会員, (公社)首都圏不動産公正取引協議会加盟
株式会社CLCコーポレーション 新小岩店
 東京都葛飾区新小岩1丁目51-4新小岩ルミエールビル1階
 TEL:03-5678-0865 FAX:03-5678-0866
 E-mail: shinkoiwa@clcnet.jp
 URL: https://clcnetwork.co.jp/shop_shinkoiwa.html



携帯サイトから物件詳細を閲覧できます!

| | | | |
|------|----------|----|----|
| 取引態様 | 手数料負担の割合 | 貸主 | 借主 |
| 仲介 | 手数料配分の割合 | 元付 | 客付 |