

# FOR RENT

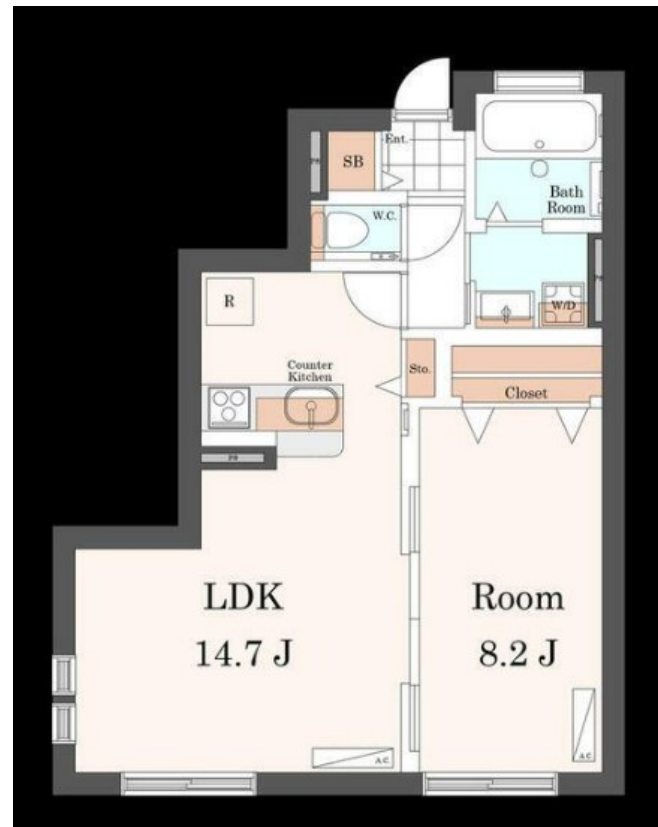
賃料	管理費等
163,000円	0円

2面採光,オートロック,セキュリティ有り,モニタ付オートロック,角住戸,玄関ホール,振り分け,防犯カメラ,メールボックス

【外観】



【間取り図】



図面と現況が異なる場合は現況が優先となります。

間取りの「S」はサービスルーム(納戸)です。

間取り	1LDK		
敷金	1ヶ月	礼金	1ヶ月
敷引/償却金	-	保証金	-
物件種別	アパート		
建物名・部屋番号	Duale		
物件所在地	東京都江戸川区東小岩5丁目23-17		
交通	中央・総武線各停 小岩駅 徒歩10分 京成本線 江戸川駅 徒歩13分		
間取詳細			
構造・規模	木造3階建1階		
専有面積	51.75㎡	向き	
築年月	2022年4月	契約期間	2年
損害保険	有	入居時期	相談
駐車場	駐輪場		
設備	3口以上コンロ,TVインターホン,インターホン,エアコン,エアコン2台,オートバス,カウンターキッチン		
その他費用	[一時金] IXOサポートプラス:5,500円 鍵交換費用:36,300円 [月次費用] IXOサポートプラス:1,980円		
入居諸条件			
保証会社	必須 初回保証料:総賃料の60%~ 月額保証料:月額家賃等総額の1%		
備考			

情報更新日2026年4月13日

No.sk0000069098

お問合せ先



東京都知事(5)第83270号

(公社)全日本不動産協会会員,(公社)首都圏不動産公正取引協議会加盟

**株式会社CLCコーポレーション 新小岩店**

東京都葛飾区新小岩1丁目51-4新小岩ルミエールビル1階

TEL:03-5678-0865

FAX:03-5678-0866

E-mail:shinkoiwa@clcnet.jp

URL:https://clcnetwork.co.jp/shop\_shinkoiwa.html



携帯サイトから物件詳細を閲覧できます!

取引態様	手数料負担の割合	貸主	0%	借主	100%
仲介	手数料配分の割合	元付	0%	客付	100%