

# FOR RENT

賃料	管理費等
148,000円	22,000円

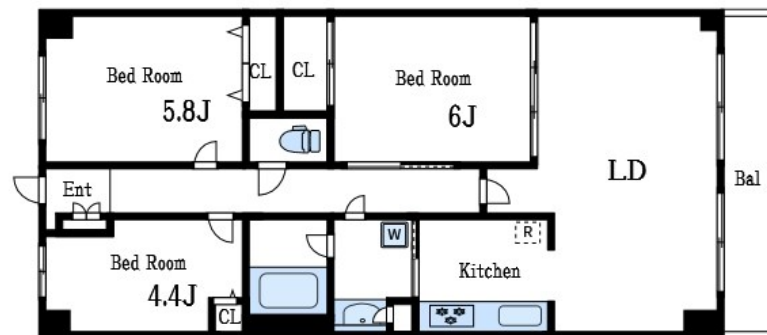
## 本物件についてのさらに詳しい情報、または見学

2F以上,2面バルコニー,オートロック,セキュリティ有り,ワイドバルコニー,高層階,振り分け,眺望良好,通風良好,陽当たり良好,駅まで平坦,分譲タイプ,防犯カメラ,メールボックス

【外観】



【間取り図】



CLC corporation Mizue

間取り	3LDK		
敷金	2ヶ月	礼金	1ヶ月
敷引/償却金	-	保証金	-
物件種別	マンション		
建物名・部屋番号	モアステージ之江		
物件所在地	東京都江戸川区西瑞江4丁目20-7		
交通	都営新宿線 一之江駅 徒歩9分 都営新宿線 瑞江駅 徒歩29分		
間取詳細			
構造・規模	鉄筋コンクリート 8階建 5階		
専有面積	66.12㎡	向き	
築年月	1993年9月	契約期間	2年
損害保険	有 23,000円 24ヶ月	入居時期	即時
駐車場	要問い合わせ 駐輪場 バイク置き場		
設備	2口コンロ, 3口以上コンロ, TVインターホン, インターホン, エアコン, オートバス, ガスキッチン, ガス		
その他費用			
入居諸条件	ペット可 法人可		
保証会社	必須 (日本セーフティー) 初回: 賃料等の50%		
備考	広いルーフバルコニー! 分譲タイプです		

図面と現況が異なる場合は現況が優先となります。

間取りの「S」はサービスルーム(納戸)です。

情報更新日2026年4月14日

No.sk0000069110

お問合せ先



東京都知事(5)第83270号

(公社)全日本不動産協会会員, (公社)首都圏不動産公正取引協議会加盟

### 株式会社CLCコーポレーション 新小岩店

東京都葛飾区新小岩1丁目51-4新小岩ルミエールビル1階

TEL:03-5678-0865

FAX:03-5678-0866

E-mail: shinkoiwa@clcnet.jp

URL: https://clcnetwork.co.jp/shop\_shinkoiwa.html



携帯サイトから物件詳細を閲覧できます!

取引態様	手数料負担の割合	貸主	借主
仲介	手数料配分の割合	元付	客付