

FOR RENT

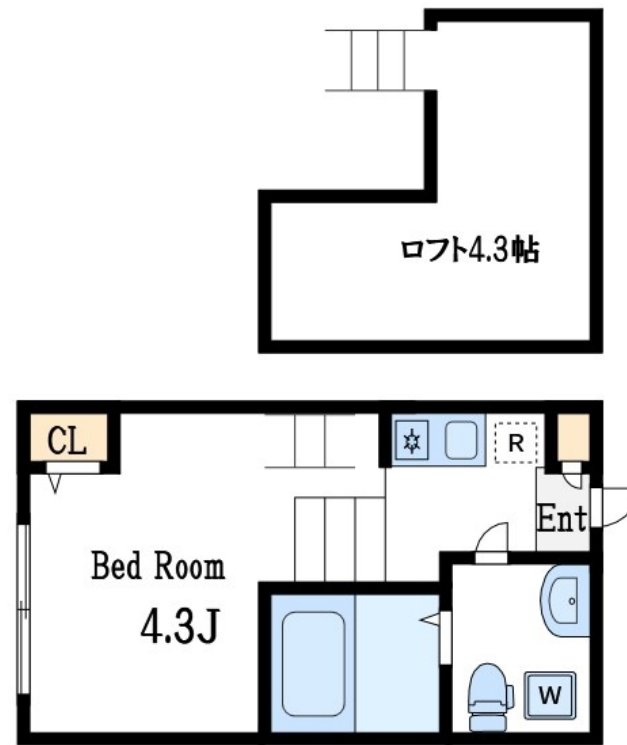
賃料	管理費等
69,000円	4,000円

2F以上,ロフト,角住戸,最上階,上階無し,駅まで平坦,閑静な住宅街

【外観】



【間取り図】



間取り	1K		
敷金	無	礼金	無
敷引/償却金	-	保証金	-
物件種別	アパート		
建物名・部屋番号	ハーモニータラス南篠崎		
物件所在地	東京都江戸川区南篠崎町4丁目1-8		
交通	都営新宿線 瑞江駅 徒歩12分 都営新宿線 篠崎駅 徒歩16分		
間取詳細	洋室(4.3畳)		
構造・規模	木造 2階建 2階		
専有面積	15.63㎡	向き	北東
築年月	2018年12月7日	契約期間	2年
損害保険	有	入居時期	2026年7月上旬予定
駐車場	要問い合わせ		
設備	3点給湯,TVインターホン,インターホン,エアコン,ガスキッチン,ガスコンロ 設置済,ガス給湯,クロー		
その他費用	[一時金] 24時間サポート:19,800円 クリーニング費用:38,500円 除菌 ・消臭代:19,800円 鍵交換代:22,000円 インターネット開通費用 :16,500円 [備考] 最低初回保証料30,000円		
入居諸条件			
保証会社	必須 初回保証料:総賃料の30%~		
備考	人気のロフト付きの築浅物件 インターネット無料		

図面と現況が異なる場合は現況が優先となります。

間取りの「S」はサービスルーム(納戸)です。

情報更新日2026年4月27日

No.sk0000069168



東京都知事(5)第83270号
(公社)全日本不動産協会会員,(公社)首都圏不動産公正取引協議会加盟
株式会社CLCコーポレーション 新小岩店
東京都葛飾区新小岩1丁目51-4新小岩ルミエールビル1階
TEL:03-5678-0865 FAX:03-5678-0866
E-mail:shinkoiwa@clcnet.jp
URL:https://clcnetwork.co.jp/shop_shinkoiwa.html



携帯サイトから物件詳細を閲覧できます!

取引態様	手数料負担の割合	貸主	借主
仲介	手数料配分の割合	元付	客付