

FOR RENT

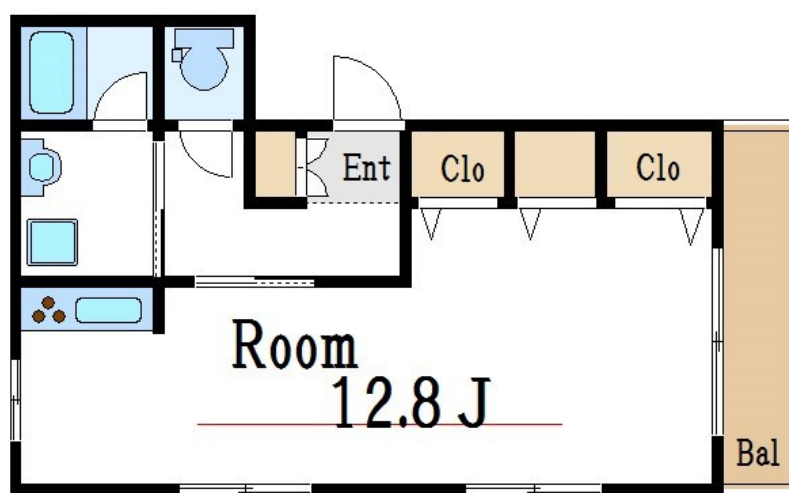
賃料	管理費等
74,000円	3,000円

2面採光,角住戸,玄関ホール,閑静な住宅街,メールボックス

【外観】



【間取り図】



間取り	1R		
敷金	1ヶ月	礼金	1ヶ月
敷引/償却金	-	保証金	-
物件種別	アパート		
建物名・部屋番号	アイステージ		
物件所在地	東京都葛飾区奥戸 2丁目30-16		
交通	京成押上線 京成立石駅 徒歩16分 京成本線 青砥駅 徒歩25分		
間取詳細	洋室(12.8畳)		
構造・規模	鉄骨 3階建 1階		
専有面積	31.12㎡	向き	
築年月	2006年2月	契約期間	2年
損害保険	有	入居時期	2026年5月下旬予定
駐車場	駐輪場		
設備	2口コンロ, C A T V, T Vインターホン, インターホン, エアコン, ガスキッチン, ガスコンロ設置済, ガス		
その他費用			
入居諸条件	ペット不可		
保証会社			
備考			

図面と現況が異なる場合は現況が優先となります。

間取りの「S」はサービスルーム(納戸)です。

情報更新日2026年4月29日

No.sk0000069169

お問合せ先



東京都知事(5)第83270号

(公社)全日本不動産協会会員, (公社)首都圏不動産公正取引協議会加盟

株式会社CLCコーポレーション 新小岩店

東京都葛飾区新小岩 1丁目51-4新小岩ルミエールビル 1階

TEL:03-5678-0865

FAX:03-5678-0866

E-mail: shinkoiwa@clcnet.jp

URL: https://clcnetwork.co.jp/shop_shinkoiwa.html



携帯サイトから物件詳細を閲覧できます!

取引態様	手数料負担の割合	貸主	借主
仲介	手数料配分の割合	元付	客付