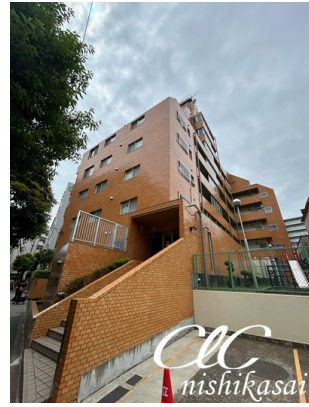


FOR RENT

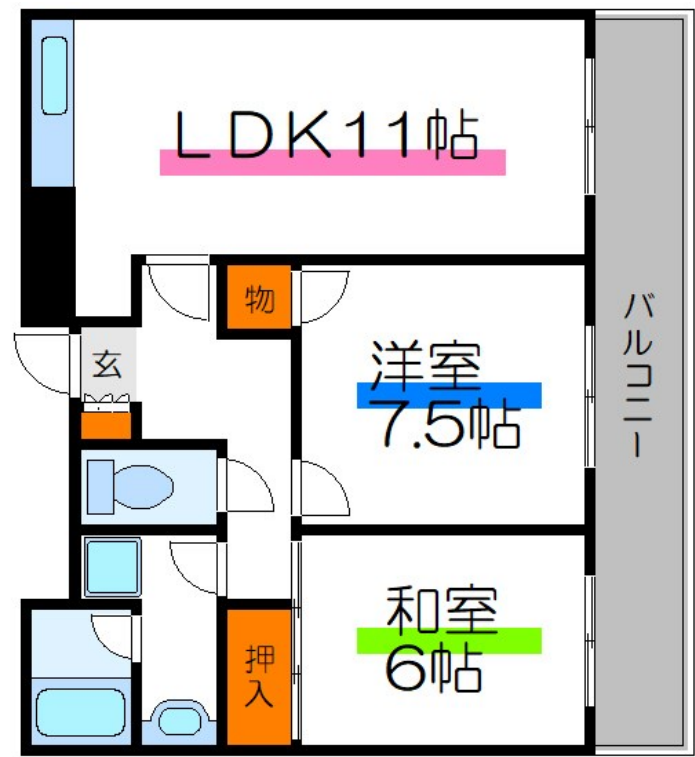
賃料	管理費等
138,000円	10,000円

2 F 以上,振り分け,陽当たり良好,外壁タイル張り,防犯カメラ,メールボックス

【外観】



【間取り図】



CLC corporation

間取り	2LDK		
敷金	1ヶ月	礼金	無
敷引/償却金	-	保証金	-
物件種別	マンション		
建物名・部屋番号	YTパレス西葛西 302号室		
物件所在地	東京都江戸川区西葛西3丁目1-9		
交通	東京メトロ東西線 西葛西駅 徒歩5分 東京メトロ東西線 葛西駅 徒歩22分		
間取詳細			
構造・規模	鉄骨鉄筋コンクリート 8階建 3階		
専有面積	58㎡	向き	南東
築年月	1986年2月24日	契約期間	2年
損害保険	有	入居時期	2026年5月下旬
駐車場	空無 駐輪場		
設備	3点給湯, C A T V, T Vインターホン, インターホン, エアコン, ガスキッチン, ガスコンロ設置可, ガス給		
その他費用			
入居諸条件	法人相談		
保証会社	可 初回保証委託費資料総額の50%/継続保証料10,000円(年毎)		
備考			

図面と現況が異なる場合は現況が優先となります。

間取りの「S」はサービスルーム(納戸)です。

情報更新日2026年4月18日

No.sk0000069175



東京都知事(5)第83270号
(公社)全日本不動産協会会員, (公社)首都圏不動産公正取引協議会加盟
株式会社CLCコーポレーション 新小岩店
東京都葛飾区新小岩1丁目51-4新小岩ルミエールビル1階
TEL:03-5678-0865 FAX:03-5678-0866
E-mail: shinkoiwa@clcnet.jp
URL: https://clcnetwork.co.jp/shop_shinkoiwa.html



携帯サイトから物件詳細を閲覧できます!

取引態様	手数料負担の割合	貸主	借主
仲介	手数料配分の割合	元付	客付