

# FOR RENT

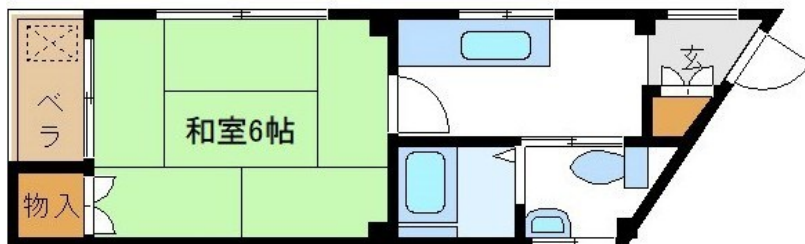
賃料	管理費等
55,000円	3,000円

2 F 以上, 2 面採光, 角住戸, 最上階, 上階無し, メールボックス

【外観】



【間取り図】



間取り	1K		
敷金	1ヶ月	礼金	無
敷引/償却金	-	保証金	-
物件種別	マンション		
建物名・部屋番号	第3塚田ビル		
物件所在地	東京都葛飾区堀切4丁目8-1		
交通	京成本線 堀切菟淵園駅 徒歩4分 東武伊勢崎線 堀切駅 徒歩14分		
間取詳細	K(3畳) 和室(6畳)		
構造・規模	鉄骨 3階建 3階		
専有面積	25㎡	向き	
築年月	1983年10月5日	契約期間	2年
損害保険	有	入居時期	2026年7月中旬予定
駐車場			
設備	2口コンロ, ガスキッチン, ガスコンロ設置可, キッチンに窓, シューズボックス, バス・トイレ別, バス有,		
その他費用			
入居諸条件			
保証会社			
備考			

図面と現況が異なる場合は現況が優先となります。

間取りの「S」はサービスルーム(納戸)です。

情報更新日2026年4月29日

No.sk0000069187

お問合せ先



東京都知事(5)第83270号

(公社)全日本不動産協会会員, (公社)首都圏不動産公正取引協議会加盟

株式会社CLCコーポレーション 新小岩店

東京都葛飾区新小岩1丁目51-4新小岩ルミエールビル1階

TEL:03-5678-0865

FAX:03-5678-0866

E-mail: shinkoiwa@clcnet.jp

URL: https://clcnetwork.co.jp/shop\_shinkoiwa.html



携帯サイトから物件詳細を閲覧できます!

取引態様	手数料負担の割合	貸主	借主
仲介	手数料配分の割合	元付	客付