

FOR RENT

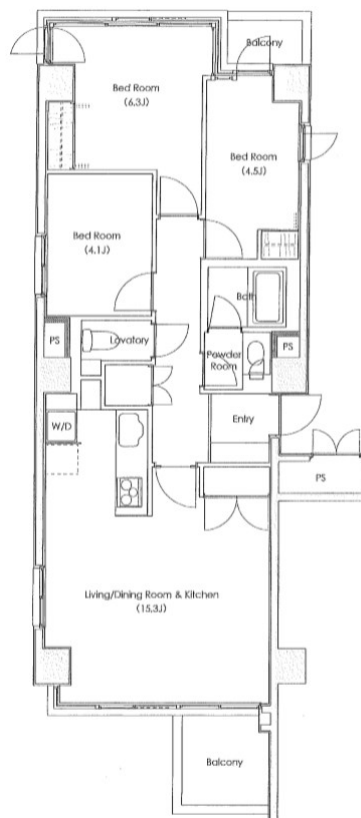
賃料	管理費等
172,000円	18,000円

2F以上,2面バルコニー,2面採光,オートロック,モニタ付オートロック,角住戸,振り分け,眺望良好,陽当たり良好,駅まで平坦,閑静な住宅街,防犯カメラ,管理室,メールボックス

【外観】



【間取り図】



図面と現況が異なる場合は現況が優先となります。

間取りの「S」はサービスルーム(納戸)です。

間取り	3LDK		
敷金	2ヶ月	礼金	1ヶ月
敷引/償却金	-	保証金	-
物件種別	マンション		
建物名・部屋番号	LANA I 1521		
物件所在地	東京都江戸川区本一色1丁目4-12		
交通	総武線快速 新小岩駅 徒歩14分 中央・総武線各停 新小岩駅 徒歩14分		
間取詳細			
構造・規模	鉄筋コンクリート 6階建 5階		
専有面積	68.79㎡	向き	南
築年月	1992年4月	契約期間	2年
損害保険	有 20,000円 24ヶ月	入居時期	即時
駐車場	有(敷地内) 20000~30000円/月 駐輪場		
設備	3口以上コンロ,CATV,IHクッキングヒーター,TVインターホン,インターホン,エアコン,エアコン		
その他費用			
入居諸条件	ペット不可		
保証会社	必須 お問い合わせください。		
備考			

情報更新日2026年4月29日

No.sk0000069242

お問合せ先



東京都知事(5)第83270号

(公社)全日本不動産協会会員,(公社)首都圏不動産公正取引協議会加盟

株式会社CLCコーポレーション 新小岩店

東京都葛飾区新小岩1丁目51-4新小岩ルミエールビル1階

TEL:03-5678-0865

FAX:03-5678-0866

E-mail: shinkoiwa@clcnet.jp

URL: https://clcnetwork.co.jp/shop_shinkoiwa.html



携帯サイトから物件詳細を閲覧できます!

取引態様	手数料負担の割合	貸主	借主
仲介	手数料配分の割合	元付	客付