

# FOR RENT

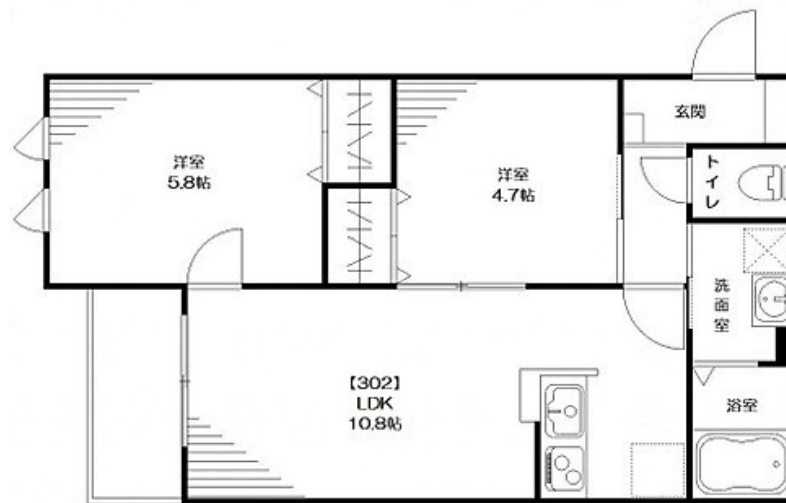
賃料	管理費等
123,000円	4,000円

1フロア2住戸,2F以上,オートロック,モニタ付オートロック,角住戸,玄関ホール,最上階,上階無し,振り分け,外壁タイル張り,メールボックス

【外観】



【間取り図】



間取り	2LDK		
敷金	1ヶ月	礼金	2ヶ月
敷引/償却金	-	保証金	-
物件種別	アパート		
建物名・部屋番号	ヴィラM3		
物件所在地	東京都葛飾区新宿2丁目19-6		
交通	京成本線 京成高砂駅 徒歩20分 常磐線各停 亀有駅 徒歩18分		
間取詳細			
構造・規模	軽量鉄骨 3階建 3階		
専有面積	47.33㎡	向き	西
築年月	2017年12月	契約期間	2年
損害保険	有 10,000円 12ヶ月	入居時期	相談
駐車場	駐輪場		
設備	2口コンロ, C A T V, I Hクッキングヒーター, T Vインターホン, インターホン, エアコン, カウンターキ		
その他費用	[一時金] 鍵代: 27,500円 [月次費用] 安心入居サポート: 1,210円		
入居諸条件			
保証会社	必須 初回総賃料の50%、月次保証料として2%が掛かります。		
備考			

図面と現況が異なる場合は現況が優先となります。

間取りの「S」はサービスルーム(納戸)です。

情報更新日2026年4月29日

No.sk0000069257

お問合せ先



東京都知事(5)第83270号

(公社)全日本不動産協会会員, (公社)首都圏不動産公正取引協議会加盟

**株式会社CLCコーポレーション 新小岩店**

東京都葛飾区新小岩1丁目51-4新小岩ルミエールビル1階

TEL:03-5678-0865

FAX:03-5678-0866

E-mail: shinkoiwa@clcnet.jp

URL: https://clcnetwork.co.jp/shop\_shinkoiwa.html



携帯サイトから物件詳細を閲覧できます!

取引態様	手数料負担の割合	貸主	借主
仲介	手数料配分の割合	元付	客付