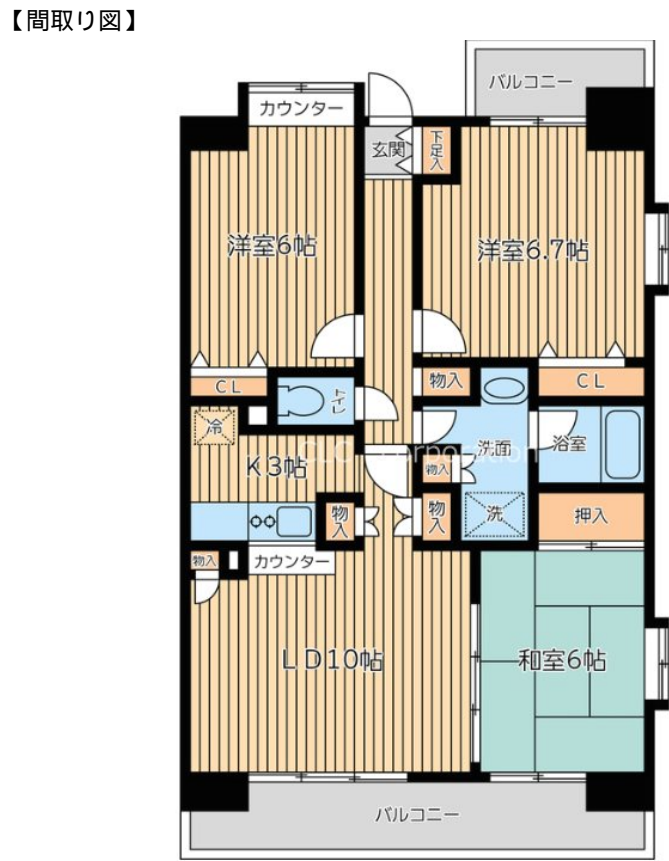


FOR RENT

賃料	管理費等
227,000円	15,000円

本物件についてのさらに詳しい情報やご見学希望

2F以上, 2面バルコニー, 2面採光, 3面採光, オートロック, セキュリティ有り, 角住戸, 玄関ホール, 通風良好, 陽当たり良好, 両面バルコニー, 外壁タイル張り, 防犯カメラ, メールボックス



間取り	2SLDK		
敷金	無	礼金	無
敷引/償却金	-	保証金	-
物件種別	マンション		
建物名・部屋番号	CITY SPIRE西葛西 403号室		
物件所在地	東京都江戸川区西葛西3丁目10-25		
交通	東京メトロ東西線 西葛西駅 徒歩5分 京葉線 葛西臨海公園駅 徒歩39分		
間取詳細	LDK(13畳) 和室(6畳) 洋室(6.7畳) S(6畳)		
構造・規模	鉄筋コンクリート 7階建 4階		
専有面積	70㎡	向き	南東
築年月	2002年1月	契約期間	2年
損害保険	有	入居時期	即時
駐車場	有(敷地内) 16500円/月 駐輪場		
設備	2口コンロ, 3口以上コンロ, 3点給湯, B S, T Vインターホン, インターネット専用線配線済み, インター		
その他費用	[一時金] 鍵発行手数料: 16,500円		
入居諸条件			
保証会社	必須 契約時: 総賃料の50% (連保有30%) 以降1年毎25% 口座振替手数料220円/月		
備考			

図面と現況が異なる場合は現況が優先となります。

間取りの「S」はサービスルーム(納戸)です。

情報更新日2026年5月1日

No.sk0000069285



東京都知事(5)第83270号
(公社)全日本不動産協会会員, (公社)首都圏不動産公正取引協議会加盟

株式会社CLCコーポレーション 新小岩店

東京都葛飾区新小岩1丁目51-4新小岩ルミエールビル1階
TEL:03-5678-0865 FAX:03-5678-0866
E-mail: shinkoiwa@clcnet.jp
URL: https://clcnetwork.co.jp/shop_shinkoiwa.html



携帯サイトから物件詳細を閲覧できます!

取引態様	手数料負担の割合	貸主	借主
仲介	手数料配分の割合	元付	客付