

FOR RENT

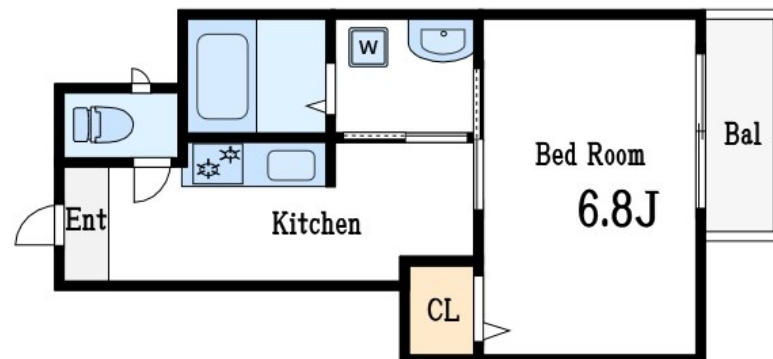
| | |
|---------|--------|
| 賃料 | 管理費等 |
| 75,000円 | 5,000円 |

2 F 以上, 2 面採光, ディンプルキー, 角住戸, 玄関ホール, 最上階, 上階無し, 通風良好, 陽当たり良好, 閑静な住宅街

【外観】



【間取り図】



| | | | |
|----------|---|------|-------------|
| 間取り | 1K | | |
| 敷金 | 1ヶ月 | 礼金 | 1ヶ月 |
| 敷引 / 償却金 | - | 保証金 | - |
| 物件種別 | アパート | | |
| 建物名・部屋番号 | Clara・N(クララ・エヌ) 101号室 | | |
| 物件所在地 | 東京都江戸川区江戸川 2 丁目38-13 | | |
| 交通 | 都営新宿線 瑞江駅 徒歩13分 都営新宿線 一之江駅 徒歩24分 | | |
| 間取詳細 | | | |
| 構造・規模 | 軽量鉄骨 2階建 1階 | | |
| 専有面積 | 26㎡ | 向き | 南東 |
| 築年月 | 2018年3月下旬 | 契約期間 | 2年 |
| 損害保険 | 有 | 入居時期 | 2026年5月下旬予定 |
| 駐車場 | 近隣駐車場 14000円/月 ~ 駐輪場 | | |
| 設備 | 2口コンロ, TVインターホン, インターホン, エアコン, カウンターキッチン, ガスキッチン, ガス給湯, ク | | |
| その他費用 | | | |
| 入居諸条件 | ペット可 二人可 | | |
| 保証会社 | 必須 契約時: 賃料管理費の50% / 更新: 1年毎10,000円 | | |
| 備考 | ペット可 2018年築物件!! リビング17帖 | | |

図面と現況が異なる場合は現況が優先となります。

間取りの「S」はサービスルーム(納戸)です。

情報更新日2026年4月29日

No.sk0000069340



東京都知事(5)第83270号

(公社)全日本不動産協会会員, (公社)首都圏不動産公正取引協議会加盟

株式会社CLCコーポレーション 新小岩店

東京都葛飾区新小岩 1 丁目51-4新小岩ルミエールビル 1 階

TEL:03-5678-0865

FAX:03-5678-0866

E-mail: shinkoiwa@clcnet.jp

URL: https://clcnetwork.co.jp/shop_shinkoiwa.html



携帯サイトから物件詳細を閲覧できます!

| | | | |
|------|----------|----|----|
| 取引態様 | 手数料負担の割合 | 貸主 | 借主 |
| 仲介 | 手数料配分の割合 | 元付 | 客付 |