

FOR RENT

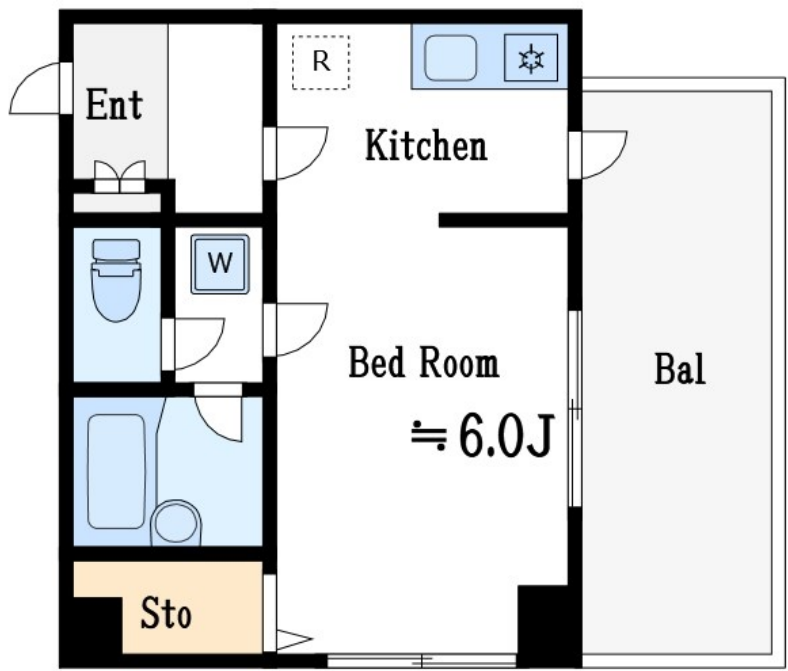
賃料	管理費等
69,000円	4,000円

2F以上, 2面採光, オートロック, 角住戸, 玄関ホール, 振り分け, 陽当たり良好, 閑静な住宅街

【外観】



【間取り図】



図面と現況が異なる場合は現況が優先となります。

間取りの「S」はサービスルーム(納戸)です。

間取り	1K		
敷金	1ヶ月	礼金	1ヶ月
敷引/償却金	-	保証金	無
物件種別	マンション		
建物名・部屋番号	シャローム21		
物件所在地	東京都江戸川区東小岩4丁目9-6		
交通	中央・総武線各停 小岩駅 徒歩10分 京成本線 江戸川駅 徒歩17分		
間取詳細	洋室(6畳) K(2.75畳)		
構造・規模	鉄骨 5階建 4階		
専有面積	21.65㎡	向き	南西
築年月	1996年12月	契約期間	2年
損害保険	有	入居時期	2026年6月中旬予定
駐車場	駐輪場		
設備	B S, エアコン, ガスキッチン, ガスコンロ設置済, ガス給湯, クローゼット, システムキッチン, シャワー,		
その他費用	[一時金] 鍵交換代: 33,000円		
入居諸条件			
保証会社	必須 初回保証料60% 月々保証料1%		
備考			

情報更新日2026年5月16日

No.sk0000069443



東京都知事(5)第83270号
(公社)全日本不動産協会会員, (公社)首都圏不動産公正取引協議会加盟
株式会社CLCコーポレーション 新小岩店
東京都葛飾区新小岩1丁目51-4新小岩ルミエールビル1階
TEL:03-5678-0865 FAX:03-5678-0866
E-mail: shinkoiwa@clcnet.jp
URL: https://clcnetwork.co.jp/shop_shinkoiwa.html



携帯サイトから物件詳細を閲覧できます!

取引態様	手数料負担の割合	貸主	借主
仲介	手数料配分の割合	元付	客付