

FOR RENT

賃料	管理費等
45,000円	0円

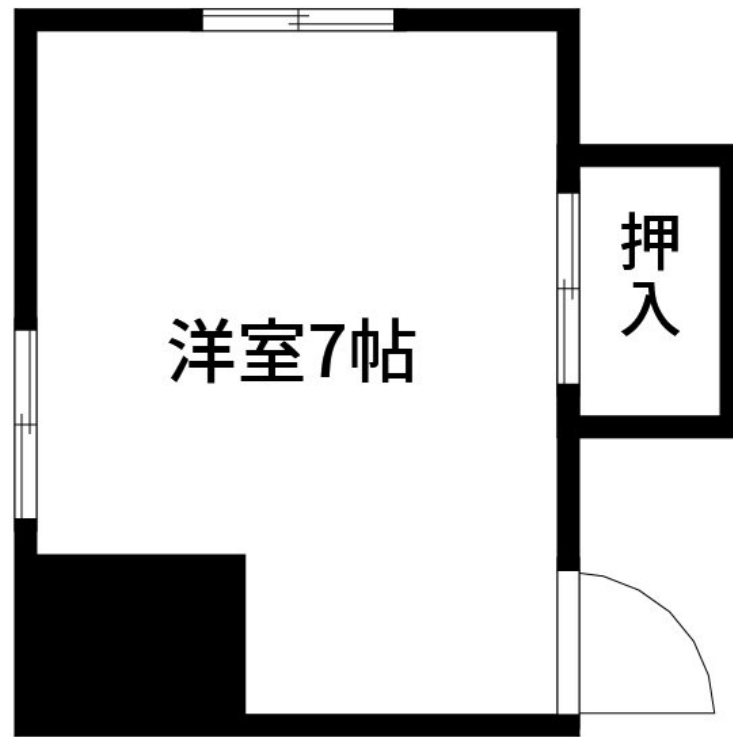
建物現地でのお待ち合わせやオンライン内見も

2 F 以上, 2 面採光, 角住戸

【外観】



【間取り図】



図面と現況が異なる場合は現況が優先となります。

間取りの「S」はサービスルーム(納戸)です。

間取り	1R		
敷金	無	礼金	-
敷引/償却金	-	保証金	-
物件種別	アパート		
建物名・部屋番号	エステルハウス		
物件所在地	東京都江戸川区平井4丁目31-12		
交通	中央・総武線各停 平井(東京)駅 徒歩10分 総武線快速 新小岩駅 徒歩22分		
間取詳細	洋室(7畳)		
構造・規模	木造 3階建 2階		
専有面積	10㎡	向き	
築年月	1991年8月26日	契約期間	2年
損害保険	有	入居時期	即時
駐車場	無 駐輪場		
設備	エアコン, エアコン全室, ガスコンロ設置済, ネット使用料不要, フローリング, 押入, 収納有, 全居室フロー		
その他費用			
入居諸条件	ペット不可 楽器等の使用不可 性別女性限定		
保証会社	必須 初回保証料25,000円		
備考			

情報更新日2026年5月10日

No.sk0000069466

お問合せ先



東京都知事(5)第83270号

(公社)全日本不動産協会会員, (公社)首都圏不動産公正取引協議会加盟

株式会社CLCコーポレーション 新小岩店

東京都葛飾区新小岩1丁目51-4新小岩ルミエールビル1階

TEL:03-5678-0865

FAX:03-5678-0866

E-mail: shinkoiwa@clcnet.jp

URL: https://clcnetwork.co.jp/shop_shinkoiwa.html



携帯サイトから物件詳細を閲覧できます!

取引態様	手数料負担の割合	貸主	借主
仲介	手数料配分の割合	元付	客付