

FOR RENT

賃料	管理費等
87,000円	3,000円

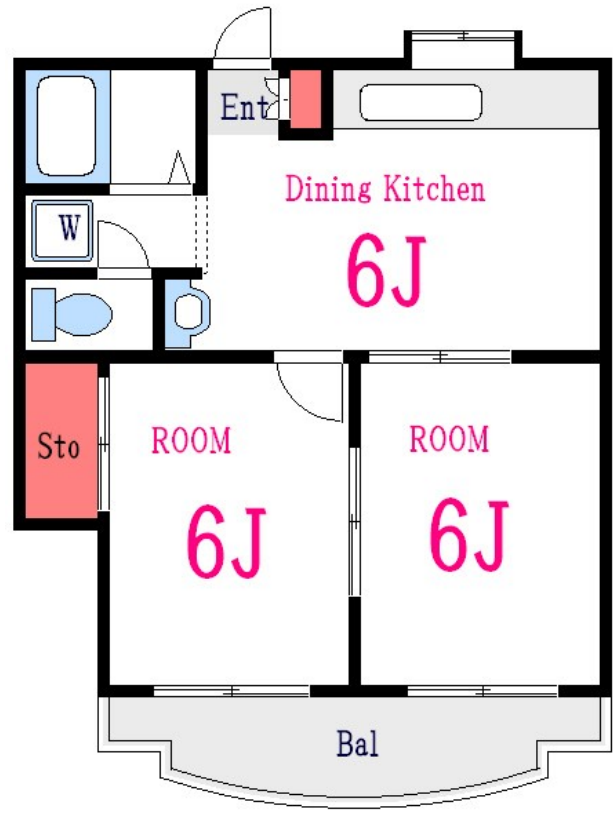
本物件についてのさらに詳しい情報、または見学

2F以上,オートロック,振り分け,メールボックス

【外観】



【間取り図】



間取り	2DK		
敷金	1ヶ月	礼金	1ヶ月
敷引/償却金	-	保証金	-
物件種別	アパート		
建物名・部屋番号	メゾン芳賀 202号室		
物件所在地	東京都江戸川区松江4丁目22-20		
交通	都営新宿線 船堀駅 徒歩12分 都営新宿線 一之江駅 徒歩20分		
間取詳細			
構造・規模	木造 4階建 2階		
専有面積	40㎡	向き	
築年月	1994年2月	契約期間	2年
損害保険	有	入居時期	相談
駐車場	無 駐輪場		
設備	2口コンロ,インターホン,エアコン,ガスキッチン,クローゼット,シューズボックス,バス・トイレ別,パ		
その他費用			
入居諸条件	ペット不可 二人可 法人可 ルームシェア可		
保証会社	必須 初回保証料:総賃料等の50% / 更新保証料:1年毎10,000円かかります。		
備考			

図面と現況が異なる場合は現況が優先となります。

間取りの「S」はサービスルーム(納戸)です。

情報更新日2026年5月13日

No.sk0000069503



東京都知事(5)第83270号
(公社)全日本不動産協会会員,(公社)首都圏不動産公正取引協議会加盟
株式会社CLCコーポレーション 新小岩店
東京都葛飾区新小岩1丁目51-4新小岩ルミエールビル1階
TEL:03-5678-0865 FAX:03-5678-0866
E-mail:shinkoiwa@clcnet.jp
URL:https://clcnetwork.co.jp/shop_shinkoiwa.html



携帯サイトから物件詳細を閲覧できます!

取引態様	手数料負担の割合	貸主	0%	借主	100%
仲介	手数料配分の割合	元付	0%	客付	100%