

# FOR RENT

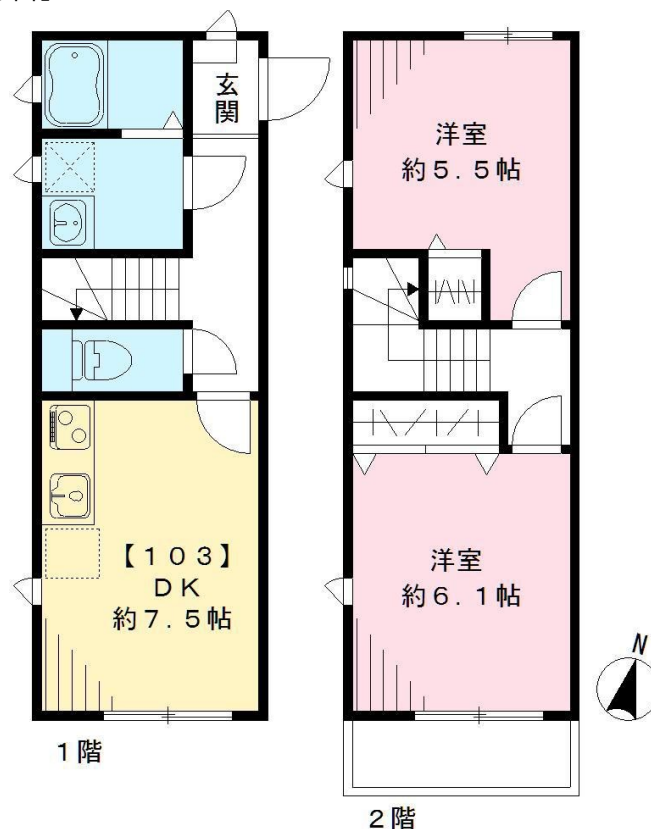
|          |        |
|----------|--------|
| 賃料       | 管理費等   |
| 120,000円 | 4,000円 |

2F以上, 2面採光, カードキー, メゾネット, 角住戸, 玄関ホール, 最上階, 上階無し, 振り分け, 全室2面採光, 南面バルコニー, 外壁タイル張り, メールボックス

【外観】



【間取り図】



図面と現況が異なる場合は現況が優先となります。

間取りの「S」はサービスルーム(納戸)です。

|          |   |      |       |
|----------|---|------|-------|
| 間取り      | 2DK   |      |       |
| 敷金       | 2ヶ月   | 礼金   | 1.5ヶ月 |
| 敷引/償却金   | -   | 保証金  | -     |
| 物件種別     | アパート  |      |       |
| 建物名・部屋番号 | メゾンベジブル   |      |       |
| 物件所在地    | 東京都葛飾区柴又3丁目4-13   |      |       |
| 交通       | 京成金町線 柴又駅 徒歩12分<br>常磐線各停 金町(東京)駅 徒歩15分                        |      |       |
| 間取詳細     |   |      |       |
| 構造・規模    | 軽量鉄骨 2階建 1-2階   |      |       |
| 専有面積     | 50.68㎡  | 向き   | 南     |
| 築年月      | 2019年9月   | 契約期間 | 2年    |
| 損害保険     | 有 17,900円 24ヶ月  | 入居時期 | 相談    |
| 駐車場      | 無 駐輪場   |      |       |
| 設備       | 2口コンロ, B S, C S, IH キッキングヒーター, TV インターホン, インターホン, エアコン, エアコン2 |      |       |
| その他費用    | [一時金] 鍵代: 27,500円<br>[月次費用] 安心入居サポート: 1,100円                  |      |       |
| 入居諸条件    | ペット可 事務所不可 二人可 ルームシェア不可                                       |      |       |
| 保証会社     | 必須 初回保証加入料: 月支払総額の50% / 月額事務手数料: 月々のご請求金額の2% (消費税含む)          |      |       |
| 備考       | ペットと暮らせる 犬猫合わせて2匹飼育可(うち大型犬1匹まで)                               |      |       |

情報更新日2026年5月13日

No.sk0000069515

お問合せ先



東京都知事(5)第83270号

(公社)全日本不動産協会会員, (公社)首都圏不動産公正取引協議会加盟

株式会社CLCコーポレーション 新小岩店

東京都葛飾区新小岩1丁目51-4新小岩ルミエールビル1階

TEL:03-5678-0865

FAX:03-5678-0866

E-mail: shinkoiwa@clcnet.jp

URL: https://clcnetwork.co.jp/shop\_shinkoiwa.html



携帯サイトから物件詳細を閲覧できます!

|      |          |    |    |
|------|----------|----|----|
| 取引態様 | 手数料負担の割合 | 貸主 | 借主 |
| 仲介   | 手数料配分の割合 | 元付 | 客付 |

不動産コード: 2100718

物件管理コード: 1122115213330001167711

取引条件の有効期限は情報更新日より30日間となります。