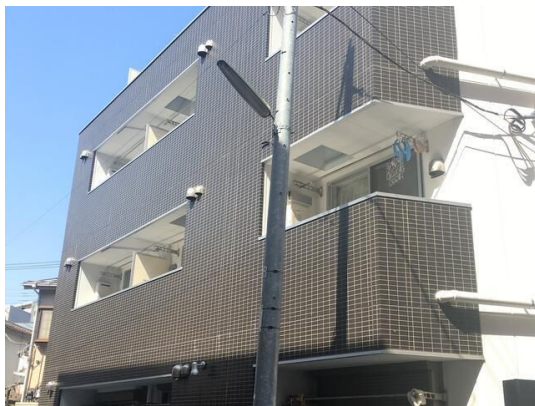


# FOR RENT

賃料	管理費等
83,000円	3,000円

オートロック,メールボックス

【外観】



【間取り図】



図面と現況が異なる場合は現況が優先となります。

間取りの「S」はサービスルーム(納戸)です。

間取り	1DK		
敷金	1ヶ月	礼金	1ヶ月
敷引/償却金	-	保証金	-
物件種別	マンション		
建物名・部屋番号	ヴィラ・フィオーレ		
物件所在地	東京都葛飾区四つ木1丁目30-9		
交通	京成押上線 四ツ木駅 徒歩5分 京成押上線 八広駅 徒歩18分		
間取詳細			
構造・規模	鉄骨 4階建 1階		
専有面積	30.91㎡	向き	
築年月	2016年9月	契約期間	2年
損害保険	有	入居時期	即時
駐車場	駐輪場		
設備	2口コンロ, C A T V, T Vインターホン, インターホン, エアコン, ガスキッチン, ガスコンロ設置済, グリ		
その他費用	[一時金] 鍵交換費用: 22,000円 書類作成費: 5,500円		
入居諸条件	ペット不可		
保証会社	必須 初回: 総賃料1% - (最低1万円) + 手数料660円		
備考			

情報更新日2026年5月15日

No.sk0000069556

お問合せ先



東京都知事(5)第83270号

(公社)全日本不動産協会会員, (公社)首都圏不動産公正取引協議会加盟

**株式会社CLCコーポレーション 新小岩店**

東京都葛飾区新小岩1丁目51-4新小岩ルミエールビル1階

TEL:03-5678-0865

FAX:03-5678-0866

E-mail: shinkoiwa@clcnet.jp

URL: https://clcnetwork.co.jp/shop\_shinkoiwa.html



携帯サイトから物件詳細を閲覧できます!

取引態様	手数料負担の割合	貸主	借主
仲介	手数料配分の割合	元付	客付