

# FOR RENT

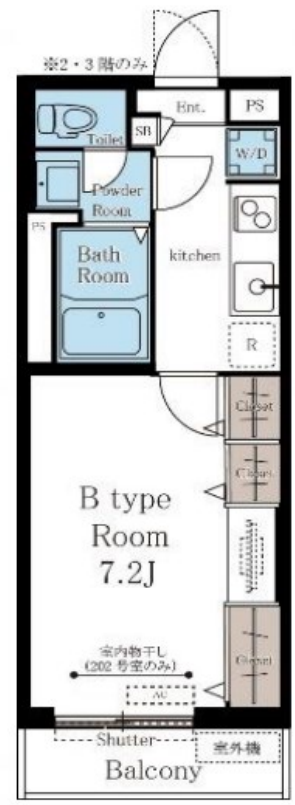
賃料	管理費等
86,000円	3,000円

2F以上,オートロック,防犯カメラ,メールボックス

【外観】



【間取り図】



図面と現況が異なる場合は現況が優先となります。

間取りの「S」はサービスルーム(納戸)です。

間取り	1K		
敷金	無	礼金	1ヶ月
敷引/償却金	-	保証金	-
物件種別	マンション		
建物名・部屋番号	リブリ・シュペリアハイツ		
物件所在地	東京都江戸川区本一色3丁目24-3		
交通	中央・総武線各停 新小岩駅 徒歩17分 総武線快速 新小岩駅 徒歩17分		
間取詳細	洋室(7.2畳)		
構造・規模	鉄骨 3階建 2階		
専有面積	26.08㎡	向き	南
築年月	2025年6月	契約期間	定期借家契約 2年
損害保険	有	入居時期	2026年6月中旬予定
駐車場	無 駐輪場 バイク置き場		
設備	2口コンロ, 3点給湯, B S, I H キッキングヒーター, TV インターホン, インターホン, エアコン, オート		
その他費用	[一時金] クリーニング費用: 55,000円 リブリクラブ入会費: 7,700円 鍵設定費用: 24,200円 室内消毒費: 16,500円 [月次費用] リブリクラブ会費: 2,200円		
入居諸条件			
保証会社	必須 月額支払合計の100% 月額支払合計の1.1% 振替手数料330円/月		
備考			

情報更新日2026年5月15日

No.sk0000069560



東京都知事(5)第83270号  
(公社)全日本不動産協会会員, (公社)首都圏不動産公正取引協議会加盟  
**株式会社CLCコーポレーション 新小岩店**  
東京都葛飾区新小岩1丁目51-4新小岩ルミエールビル1階  
TEL:03-5678-0865 FAX:03-5678-0866  
E-mail: shinkoiwa@clcnet.jp  
URL: https://clcnetwork.co.jp/shop\_shinkoiwa.html



携帯サイトから物件詳細を閲覧できます!

取引態様	手数料負担の割合	貸主	借主
仲介	手数料配分の割合	元付	客付