

FOR RENT

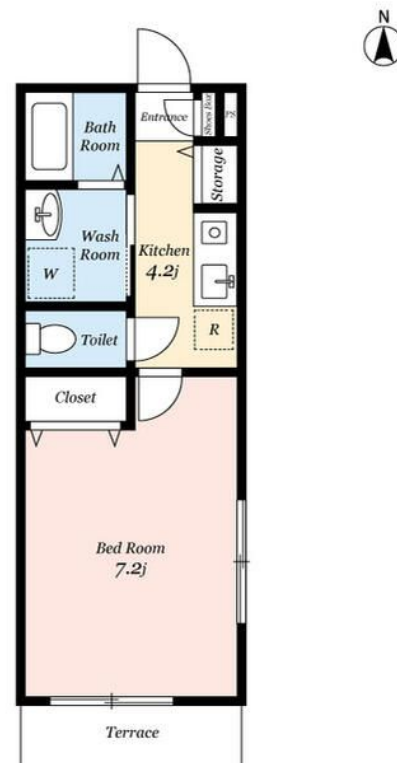
賃料	管理費等
68,000円	3,000円

2面採光,角住戸,メールボックス

【外観】



【間取り図】



図面と現況が異なる場合は現況が優先となります。

間取りの「S」はサービスルーム(納戸)です。

間取り	1K		
敷金	1ヶ月	礼金	1ヶ月
敷引/償却金	-	保証金	-
物件種別	アパート		
建物名・部屋番号	サニーセブン菖蒲月		
物件所在地	東京都葛飾区西新小岩3丁目2-7-7		
交通	総武線快速 新小岩駅 徒歩16分 京成押上線 京成立石駅 徒歩27分		
間取詳細	洋室(7.2畳) K(2.4畳)		
構造・規模	軽量鉄骨 2階建 1階		
専有面積	25.46㎡	向き	南
築年月	2004年5月	契約期間	2年
損害保険	有 18,000円 24ヶ月	入居時期	2026年6月17日予定
駐車場	無		
設備	エアコン,ガスキッチン,ガスコンロ設置済,クローゼット,システムキッチン,シューズボックス,バス・ト		
その他費用	[一時金] カギ交換代: 22,000円 [月次費用] ギムアスクラブ: 1,430円		
入居諸条件			
保証会社	必須 あんしん保証初回: 月支払総額×50% 月々: 月支払総額×1% 継続: 年毎10000円		
備考			

情報更新日2026年5月15日

No.sk0000069562

お問合せ先



東京都知事(5)第83270号

(公社)全日本不動産協会会員,(公社)首都圏不動産公正取引協議会加盟

株式会社CLCコーポレーション 新小岩店

東京都葛飾区新小岩1丁目51-4新小岩ルミエールビル1階

TEL:03-5678-0865

FAX:03-5678-0866

E-mail: shinkoiwa@clcnet.jp

URL: https://clcnetwork.co.jp/shop_shinkoiwa.html



携帯サイトから物件詳細を閲覧できます!

取引態様	手数料負担の割合	貸主	借主
仲介	手数料配分の割合	元付	客付

不動産コード: 2100718

物件管理コード: 1122115213330001168265

取引条件の有効期限は情報更新日より30日間となります。