

FOR RENT

賃料	管理費等
103,000円	3,000円

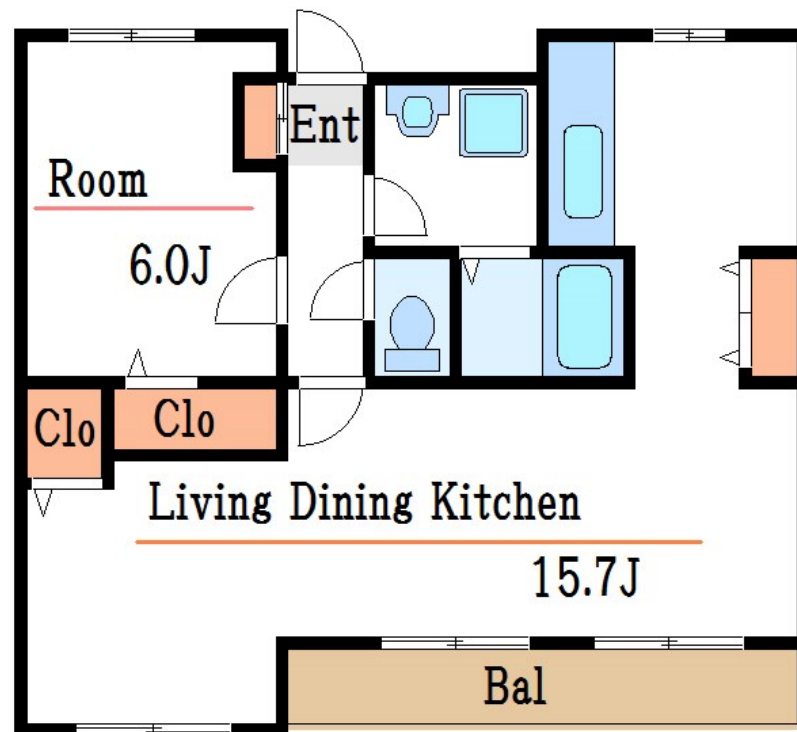
本物件についてのさらに詳しい情報、または見学

2F以上,オートロック,セキュリティ有り,ダブルロック,振り分け,陽当たり良好,防犯カメラ,メールボックス,平置駐車場

【外観】



【間取り図】



間取り	1LDK		
敷金	1ヶ月	礼金	1ヶ月
敷引/償却金	- 1ヶ月	保証金	-
物件種別	マンション		
建物名・部屋番号	Primavera uno 203号室		
物件所在地	東京都江戸川区北葛西2丁目14-10		
交通	都営新宿線 船堀駅 徒歩20分 東京メトロ東西線 西葛西駅 徒歩20分		
間取詳細	洋室(6畳) LDK(15.7畳)		
構造・規模	鉄筋コンクリート 3階建 2階		
専有面積	50㎡	向き	南東
築年月	2007年1月	契約期間	2年
損害保険	有	入居時期	相談
駐車場	空無 駐輪場		
設備	2口コンロ,TVインターホン,インターホン,エアコン,オートバス,ガスキッチン,ガスコンロ設置可,ガ		
その他費用			
入居諸条件			
保証会社	必須 初回保証料:総賃料の50%(更新:1万円/年)		
備考			

図面と現況が異なる場合は現況が優先となります。

間取りの「S」はサービスルーム(納戸)です。

情報更新日2026年5月16日

No.sk0000069582

お問合せ先



東京都知事(5)第83270号

(公社)全日本不動産協会会員,(公社)首都圏不動産公正取引協議会加盟

株式会社CLCコーポレーション 新小岩店

東京都葛飾区新小岩1丁目51-4新小岩ルミエールビル1階

TEL:03-5678-0865

FAX:03-5678-0866

E-mail: shinkoiwa@clcnet.jp

URL: https://clcnetwork.co.jp/shop_shinkoiwa.html



携帯サイトから物件詳細を閲覧できます!

取引態様	手数料負担の割合	貸主	借主
仲介	手数料配分の割合	元付	客付