

FOR RENT

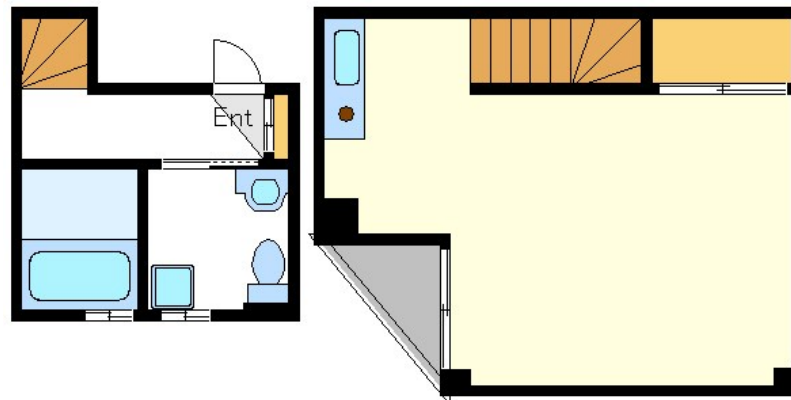
賃料	管理費等
70,000円	3,000円

2F以上,出窓,メールボックス

【外観】



【間取り図】



間取り	1R		
敷金	1ヶ月	礼金	-
敷引/償却金	- 1ヶ月	保証金	-
物件種別	マンション		
建物名・部屋番号	アーバンスクエア		
物件所在地	東京都江戸川区瑞江4丁目46-8		
交通	都営新宿線 瑞江駅 徒歩4分 都営新宿線 一之江駅 徒歩19分		
間取詳細			
構造・規模	鉄骨 3階建 2-3階		
専有面積	24.28㎡	向き	
築年月	2004年9月	契約期間	2年
損害保険	有	入居時期	相談
駐車場			
設備	IHクッキングヒーター,インターホン,エアコン,ガスコンロ設置済,クローゼット,シューズボックス,パ		
その他費用			
入居諸条件			
保証会社	必須 初回50% 年間1万円		
備考			

図面と現況が異なる場合は現況が優先となります。

間取りの「S」はサービスルーム(納戸)です。

情報更新日2026年5月18日

No.sk0000069618

お問合せ先



東京都知事(5)第83270号

(公社)全日本不動産協会会員,(公社)首都圏不動産公正取引協議会加盟

株式会社CLCコーポレーション 新小岩店

東京都葛飾区新小岩1丁目51-4新小岩ルミエールビル1階

TEL:03-5678-0865

FAX:03-5678-0866

E-mail: shinkoiwa@clcnet.jp

URL: https://clcnetwork.co.jp/shop_shinkoiwa.html



携帯サイトから物件詳細を閲覧できます!

取引態様	手数料負担の割合	貸主	借主
仲介	手数料配分の割合	元付	客付