

# FOR RENT

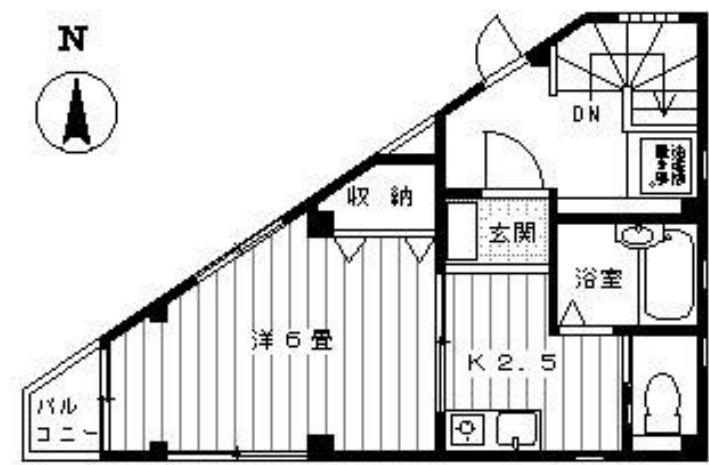
賃料	管理費等
68,000円	0円

2F以上,角住戸,最上階,外壁タイル張り

【外観】



【間取り図】



間取り	1K		
敷金	1ヶ月	礼金	1ヶ月
敷引/償却金	-	保証金	-
物件種別	マンション		
建物名・部屋番号	明幸ビル		
物件所在地	東京都江戸川区西小岩1丁目8-10		
交通	中央・総武線各停 小岩駅 徒歩6分 京成本線 京成小岩駅 徒歩20分		
間取詳細	洋室(6畳) K(2.5畳)		
構造・規模	鉄骨3階建3階		
専有面積	21.9㎡	向き	
築年月	1998年11月	契約期間	2年
損害保険	有 18,000円 24ヶ月	入居時期	相談
駐車場			
設備	エアコン,ガス給湯,クローゼット,シャワー,シューズボックス,バス・トイレ別,給湯,室内洗濯機置場,		
その他費用			
入居諸条件			
保証会社	必須(日本セーフティー) 日本セーフティー初回保証料は賃料総額の50%、以降1年毎に1万円がかかります		
備考			

図面と現況が異なる場合は現況が優先となります。

間取りの「S」はサービスルーム(納戸)です。

情報更新日2026年5月20日

No.sk0000069625



東京都知事(5)第83270号  
 (公社)全日本不動産協会会員,(公社)首都圏不動産公正取引協議会加盟  
**株式会社CLCコーポレーション 新小岩店**  
 東京都葛飾区新小岩1丁目51-4新小岩ルミエールビル1階  
 TEL:03-5678-0865 FAX:03-5678-0866  
 E-mail: shinkoiwa@clcnet.jp  
 URL: https://clcnetwork.co.jp/shop\_shinkoiwa.html



携帯サイトから物件詳細を閲覧できます!

取引態様	手数料負担の割合	貸主	借主
仲介	手数料配分の割合	元付	客付