

FOR RENT

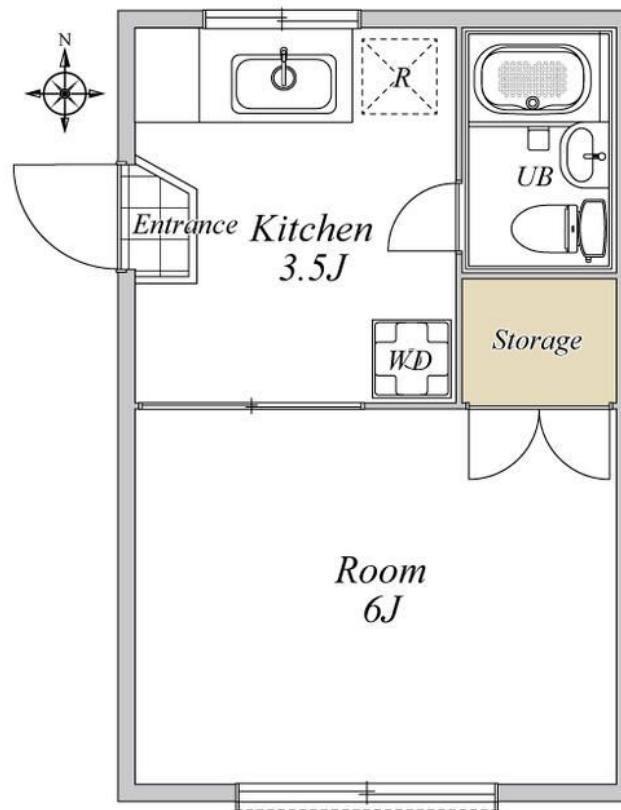
賃料	管理費等
62,000円	5,000円

2F以上,角住戸,最上階,上階無し,メールボックス

【外観】



【間取り図】



図面と現況が異なる場合は現況が優先となります。

間取りの「S」はサービスルーム(納戸)です。

間取り	1K		
敷金	1ヶ月	礼金	1ヶ月
敷引/償却金	1ヶ月 -	保証金	-
物件種別	アパート		
建物名・部屋番号	サンハイムA		
物件所在地	東京都江戸川区西小岩4丁目1-17		
交通	中央・総武線各停 小岩駅 徒歩4分 京成本線 京成小岩駅 徒歩15分		
間取詳細	洋室(6畳) K(3.5畳)		
構造・規模	軽量鉄骨 2階建 2階		
専有面積	21㎡	向き	南
築年月	1986年8月	契約期間	定借 2032/5/31迄
損害保険	有 20,000円 24ヶ月	入居時期	即時
駐車場	駐輪場		
設備	2口コンロ,エアコン,ガスキッチン,ガスコンロ設置可,ガス給湯,キッチンに窓,クローゼット,シャッター		
その他費用	[一時金] 鍵交換費用: 27,500円		
入居諸条件			
保証会社	必須 契約時初回保証料: 月額支払総額の40% 月額保証委託料: 700円		
備考			

情報更新日2026年5月23日

No.sk0000069707

お問合せ先



東京都知事(5)第83270号

(公社)全日本不動産協会会員,(公社)首都圏不動産公正取引協議会加盟

株式会社CLCコーポレーション 新小岩店

東京都葛飾区新小岩1丁目51-4新小岩ルミエールビル1階

TEL:03-5678-0865

FAX:03-5678-0866

E-mail: shinkoiwa@clcnet.jp

URL: https://clcnetwork.co.jp/shop_shinkoiwa.html



携帯サイトから物件詳細を閲覧できます!

取引態様	手数料負担の割合	貸主	借主
仲介	手数料配分の割合	元付	客付