

FOR RENT

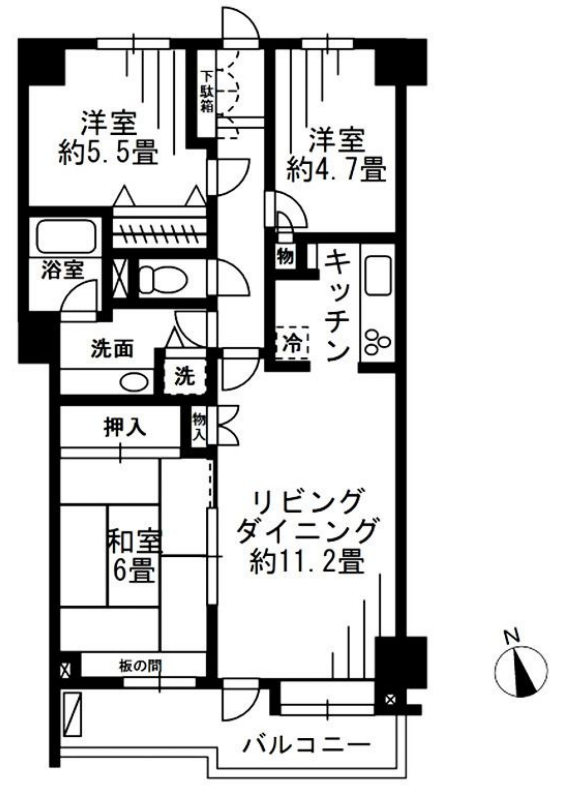
| | |
|----------|--------|
| 賃料 | 管理費等 |
| 145,000円 | 5,000円 |

オートロック,玄関ホール,メールボックス

【外観】



【間取り図】



| | | | |
|----------|--|------|----|
| 間取り | 3LDK | | |
| 敷金 | 2ヶ月 | 礼金 | 無 |
| 敷引/償却金 | - | 保証金 | - |
| 物件種別 | マンション | | |
| 建物名・部屋番号 | FOREST HOUSE | | |
| 物件所在地 | 東京都江戸川区本一色1丁目4-7 | | |
| 交通 | 中央・総武線各停 新小岩駅 徒歩11分 中央・総武線各停 小岩駅 徒歩37分 | | |
| 間取詳細 | | | |
| 構造・規模 | 鉄筋コンクリート 5階建 1階 | | |
| 専有面積 | 68.87㎡ | 向き | 南 |
| 築年月 | 1994年3月 | 契約期間 | 2年 |
| 損害保険 | 有 | 入居時期 | 即時 |
| 駐車場 | 空無 駐輪場 | | |
| 設備 | 3口以上コンロ,BS,TVインターホン,インターホン,エアコン,ガスキッチン,ガスコンロ設置済,ガス | | |
| その他費用 | [一時金] 火災保険:25,000円 事務手数料:5,500円 ホームマイスター24:16,500円 | | |
| 入居諸条件 | ペット不可 | | |
| 保証会社 | 必須 初回:総賃料の50% 月額:総賃料1% | | |
| 備考 | | | |

図面と現況が異なる場合は現況が優先となります。

間取りの「S」はサービスルーム(納戸)です。

情報更新日2026年5月24日

No.sk0000069721



東京都知事(5)第83270号
(公社)全日本不動産協会会員,(公社)首都圏不動産公正取引協議会加盟

株式会社CLCコーポレーション 新小岩店

東京都葛飾区新小岩1丁目51-4新小岩ルミエールビル1階
TEL:03-5678-0865 FAX:03-5678-0866
E-mail:shinkoiwa@clcnet.jp
URL:https://clcnetwork.co.jp/shop_shinkoiwa.html



携帯サイトから物件詳細を閲覧できます!

| | | | |
|------|----------|----|----|
| 取引態様 | 手数料負担の割合 | 貸主 | 借主 |
| | 手数料配分の割合 | 元付 | 客付 |
| 仲介 | | | |