

FOR RENT

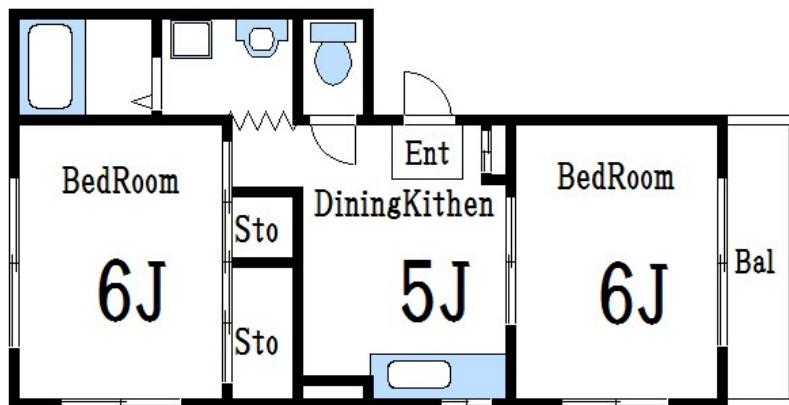
賃料	管理費等
92,000円	0円

1フロア2住戸, 2面採光, 3面採光, 角住戸, 振り分け, 全室2面採光, 通風良好, 内外装リフォーム済, 駅まで平坦, 閑静な住宅街

【外観】



【間取り図】



間取り	2DK		
敷金	1ヶ月	礼金	1ヶ月
敷引/償却金	-	保証金	-
物件種別	マンション		
建物名・部屋番号	アイエスマンション		
物件所在地	東京都江戸川区平井4丁目22-11		
交通	中央・総武線各停 平井(東京)駅 徒歩7分 東武亀戸線 東あずま駅 徒歩20分		
間取詳細	洋室(6畳) 洋室(6畳) DK(6畳)		
構造・規模	鉄骨 3階建 1階		
専有面積	39.46㎡	向き	南西
築年月	1979年3月	契約期間	2年
損害保険	有	入居時期	相談
駐車場	駐輪場		
設備	2口コンロ, CATV, インターホン, エアコン, ガスキッチン, ガスコンロ設置可, シャワー, シューズボックス		
その他費用			
入居諸条件	ルームシェア可 子供可		
保証会社	必須 初回保証委託料 総賃料の50%~		
備考			

図面と現況が異なる場合は現況が優先となります。

間取りの「S」はサービスルーム(納戸)です。

情報更新日2026年5月24日

No.sk0000069723

お問合せ先



東京都知事(5)第83270号

(公社)全日本不動産協会会員, (公社)首都圏不動産公正取引協議会加盟

株式会社CLCコーポレーション 新小岩店

東京都葛飾区新小岩1丁目51-4新小岩ルミエールビル1階

TEL:03-5678-0865

FAX:03-5678-0866

E-mail: shinkoiwa@clcnet.jp

URL: https://clcnetwork.co.jp/shop_shinkoiwa.html



携帯サイトから物件詳細を閲覧できます!

取引態様	手数料負担の割合	貸主	0%	借主	100%
仲介	手数料配分の割合	元付	0%	客付	100%