

FOR RENT

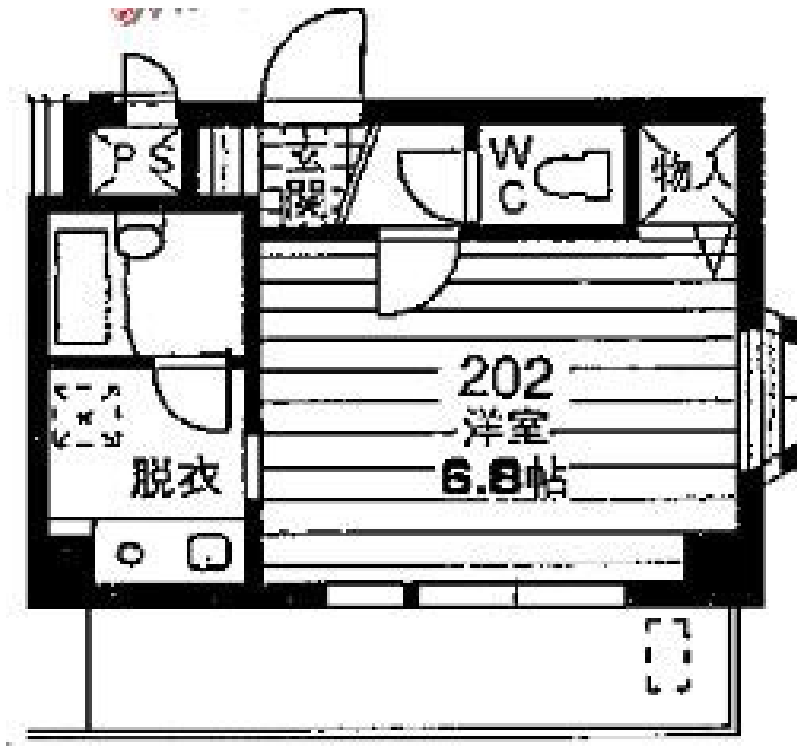
賃料	管理費等
74,000円	0円

1フロア2住戸, 2F以上, 2面採光, 角住戸, メールボックス

【外観】



【間取り図】



間取り	1K		
敷金	1ヶ月	礼金	1ヶ月
敷引/償却金	-	保証金	-
物件種別	マンション		
建物名・部屋番号	ケーアイ・ハイム		
物件所在地	東京都江戸川区松島4丁目10-6		
交通	中央・総武線各停 新小岩駅 徒歩5分 中央・総武線各停 平井(東京)駅 徒歩26分		
間取詳細	洋室(6.8畳)		
構造・規模	鉄骨3階建2階		
専有面積	20.44㎡	向き	北
築年月	1999年5月	契約期間	2年
損害保険	有 17,000円 24ヶ月	入居時期	相談
駐車場	駐輪場		
設備	TVインターホン, エアコン, ガスキッチン, ガスコンロ設置済, クローゼット, システムキッチン, トイレ有		
その他費用	[一時金] 鍵交換代: 19,800円		
入居諸条件	高齢者不可		
保証会社	必須 初回: 総賃料50% 年間保証料: 1万円/年		
備考			

図面と現況が異なる場合は現況が優先となります。

間取りの「S」はサービスルーム(納戸)です。

情報更新日2026年5月25日

No.sk0000069731

お問合せ先



東京都知事(5)第83270号

(公社)全日本不動産協会会員, (公社)首都圏不動産公正取引協議会加盟

株式会社CLCコーポレーション 新小岩店

東京都葛飾区新小岩1丁目51-4新小岩ルミエールビル1階

TEL:03-5678-0865

FAX:03-5678-0866

E-mail: shinkoiwa@clcnet.jp

URL: https://clcnetwork.co.jp/shop_shinkoiwa.html



携帯サイトから物件詳細を閲覧できます!

取引態様	手数料負担の割合	貸主	借主
仲介	手数料配分の割合	元付	客付