

FOR RENT

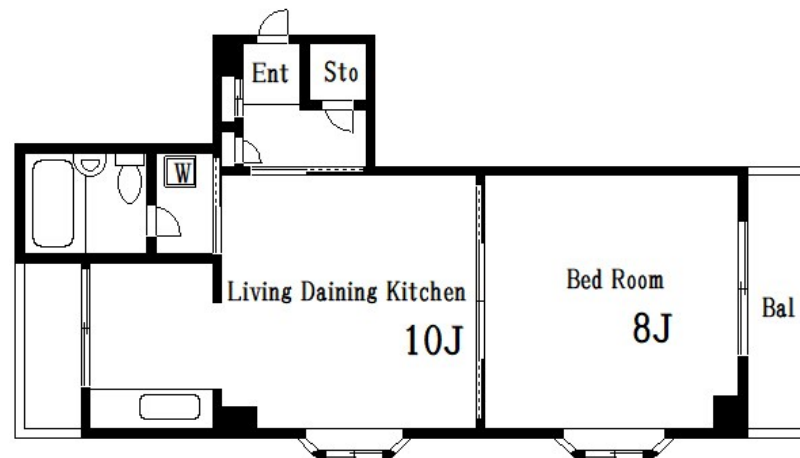
賃料	管理費等
88,000円	2,000円

2F以上,角住戸,眺望良好,通風良好,外壁タイル張り,メールボックス

【外観】



【間取り図】



間取り	1LDK		
敷金	1ヶ月	礼金	無
敷引/償却金	- 1ヶ月	保証金	-
物件種別	マンション		
建物名・部屋番号	BRAXA小岩		
物件所在地	東京都江戸川区北小岩6丁目18-4		
交通	京成本線 京成小岩駅 徒歩3分 北総線 新柴又駅 徒歩15分		
間取詳細	洋室(8畳) LDK(10畳)		
構造・規模	鉄筋コンクリート 8階建 7階		
専有面積	38.7㎡	向き	
築年月	1994年1月17日	契約期間	2年
損害保険	有	入居時期	相談
駐車場			
設備	2口コンロ,インターホン,エアコン,ガスキッチン,ガス給湯,シューズボックス,バストイレ同室,バス有		
その他費用			
入居諸条件	ペット相談		
保証会社	必須 初回保証料総賃料の40%		
備考			

図面と現況が異なる場合は現況が優先となります。

間取りの「S」はサービスルーム(納戸)です。

情報更新日2026年5月27日

No.sk0000069740

お問合せ先



東京都知事(5)第83270号

(公社)全日本不動産協会会員,(公社)首都圏不動産公正取引協議会加盟

株式会社CLCコーポレーション 新小岩店

東京都葛飾区新小岩1丁目51-4新小岩ルミエールビル1階

TEL:03-5678-0865

FAX:03-5678-0866

E-mail: shinkoiwa@clcnet.jp

URL: https://clcnetwork.co.jp/shop_shinkoiwa.html



携帯サイトから物件詳細を閲覧できます!

取引態様	手数料負担の割合	貸主	借主
仲介	手数料配分の割合	元付	客付