

FOR RENT

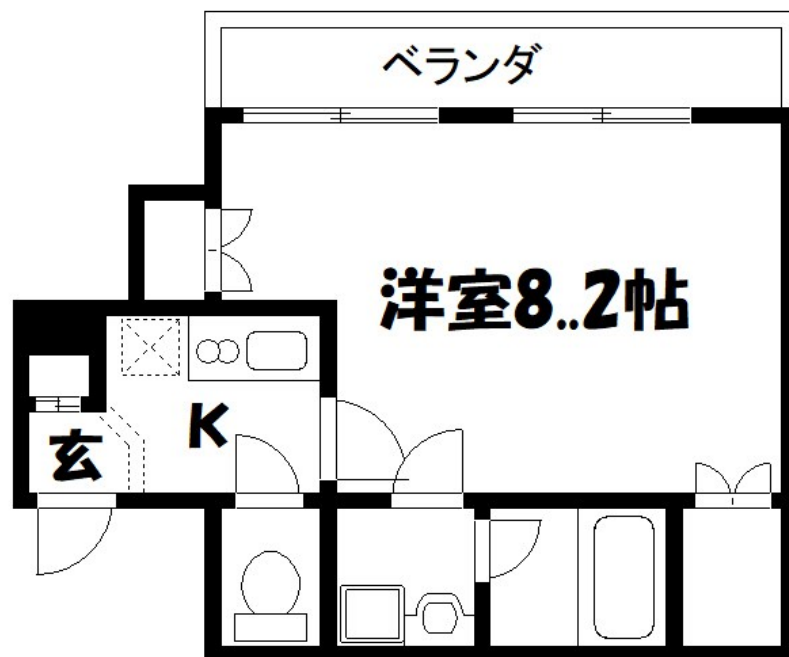
| | |
|---------|--------|
| 賃料 | 管理費等 |
| 85,000円 | 4,000円 |

2F以上,オートロック,角住戸,陽当たり良好,駅まで平坦,駅前,閑静な住宅街,メールボックス

【外観】



【間取り図】



| | | | |
|----------|--|------|----|
| 間取り | 1K | | |
| 敷金 | 1ヶ月 | 礼金 | 無 |
| 敷引/償却金 | - 1ヶ月 | 保証金 | - |
| 物件種別 | マンション | | |
| 建物名・部屋番号 | ハウスミズエ | | |
| 物件所在地 | 東京都江戸川区瑞江2丁目10-6 | | |
| 交通 | 都営新宿線 瑞江駅 徒歩4分 都営新宿線 篠崎駅 徒歩23分 | | |
| 間取詳細 | | | |
| 構造・規模 | 鉄筋コンクリート 7階建 2階 | | |
| 専有面積 | 25.61㎡ | 向き | |
| 築年月 | 2007年3月 | 契約期間 | 2年 |
| 損害保険 | 有 | 入居時期 | 相談 |
| 駐車場 | 要問い合わせ 駐輪場 バイク置き場 | | |
| 設備 | 2口コンロ,インターホン,エアコン,ガスキッチン,ガスコンロ設置済,ガス給湯,クローゼット,システム | | |
| その他費用 | [一時金] 火災保険:17,000円 | | |
| 入居諸条件 | ペット不可 性別不問 二人不可 法人可 単身可 | | |
| 保証会社 | 必須 初回:総賃料50%~、及び月額1%の保証料 | | |
| 備考 | 駅徒歩圏内のオートロック付きマンション 設備充実 | | |

図面と現況が異なる場合は現況が優先となります。

間取りの「S」はサービスルーム(納戸)です。

情報更新日2026年6月10日

No.sk0000069959

お問合せ先



東京都知事(5)第83270号

(公社)全日本不動産協会会員,(公社)首都圏不動産公正取引協議会加盟

株式会社CLCコーポレーション 新小岩店

東京都葛飾区新小岩1丁目51-4新小岩ルミエールビル1階

TEL:03-5678-0865

FAX:03-5678-0866

E-mail: shinkoiwa@clcnet.jp

URL: https://clcnetwork.co.jp/shop_shinkoiwa.html



携帯サイトから物件詳細を閲覧できます!

| | | | |
|------|----------|----|----|
| 取引態様 | 手数料負担の割合 | 貸主 | 借主 |
| 仲介 | 手数料配分の割合 | 元付 | 客付 |